

Desarrollo Educativo y Formación Profesional en Andalucía

Datos y Cifras
Curso 2022-23



Junta de Andalucía
Consejería de Desarrollo Educativo
y Formación Profesional





SUMARIO

CUADRO 1	Alumnado por enseñanzas en Andalucía según titularidad del centro. Estimación inicio de curso 2022/2023 (*)	6
GRÁFICO 1	Alumnado en la enseñanza pública en Andalucía. Estimación inicio de curso 2022/2023 (*)	7
CUADRO 2	Alumnado por enseñanzas en Andalucía. Comparativa curso 2021/2022 (Datos avance) y curso 2022/2023 (Datos estimación inicio de curso) (*)	8
GRÁFICO 2	Evolución del alumnado en Andalucía (todas las titularidades).	9
GRÁFICO 3	Evolución del alumnado en Andalucía por titularidad del centro. (*)	10
CUADRO 3	Alumnado extranjero escolarizado en Andalucía.	10
CUADRO 4	Centros educativos de Andalucía según titularidad. Estimación inicio de curso 2022/2023 (*)	11
CUADRO 5	Centros educativos de Andalucía por enseñanza y titularidad. Estimación inicio de curso 2022/2023 (*)	12
CUADRO 6	Centros educativos en Andalucía por modalidad y titularidad. Estimación inicio de curso 2022/2023 (*)	13
CUADRO 7	Centros educativos de titularidad extranjera en Andalucía por enseñanza y su alumnado.	13
CUADRO 8	Unidades en centros educativos de Andalucía por enseñanza y titularidad. Estimación inicio de curso 2022/2023 (*)	14
CUADRO 9	Evolución de unidades en enseñanzas de régimen general por titularidad del centro. (*)	15
CUADRO 10	Plantilla de docentes en el sistema educativo andaluz no universitario por titularidad. Estimación inicio de curso 2022/2023	15
GRÁFICO 4	Evolución de la plantilla de profesorado en la enseñanza pública, de titularidad de la Junta de Andalucía. (*)	16
CUADRO 11	Personal en Educación Infantil de Primer Ciclo por titularidad de centro en Andalucía. Estimación inicio de curso 2022/2023	16
CUADRO 12	Personal de Administración y servicios y de atención educativa complementaria que intervienen en centros públicos de titularidad de la Junta de Andalucía. Estimación inicio de curso 2022/2023	17
CUADRO 13	Centros y alumnado de Primer ciclo de Educación Infantil por titularidad. Estimación inicio de curso 2022/2023.	17



GRÁFICO 5	Centros de Primer Ciclo de Educación Infantil de titularidad de la Junta de Andalucía y centros adheridos a los Programas de ayuda a las familias en primer ciclo de educación infantil en Andalucía.	18
CUADRO 14	Centros y plazas de Primer ciclo de Educación Infantil de titularidad de la Junta de Andalucía y centros adheridos al Programa de ayuda a las familias para el fomento de la escolarización en el primer ciclo de la educación infantil en Andalucía. Estimación inicio de curso 2022/2023.	18
CUADRO 15	Evolución de la tasa de escolarización en el primer ciclo de educación infantil en Andalucía. (1)	19
GRÁFICO 6	Evolución de la población y el alumnado en el primer ciclo de Educación Infantil en Andalucía.	20
GRÁFICO 7	Evolución de la tasa de escolarización en el primer ciclo de Educación Infantil en Andalucía. (1)	21
GRÁFICO 8	Población de 0-3 años y plazas de Primer ciclo de Educación Infantil en centros de titularidad de la Junta de Andalucía y centros adheridos a los Programas de ayuda a las familias en primer ciclo de educación infantil en Andalucía.	22
GRÁFICO 9	Alumnado de Bachillerato por modalidades en centros públicos de Andalucía. Estimación inicio de curso 2022/2023 (*)	23
CUADRO 16	Ciclos de Formación Profesional en Andalucía sostenidos con fondos públicos. Oferta completa y parcial. Curso 2022/2023	23
CUADRO 17	Evolución de la Formación Profesional Dual en Andalucía.	24
CUADRO 18	Centros y proyectos de Formación Profesional Dual en Andalucía por titularidad. Curso 2022/2023	24
GRÁFICO 10	Proyectos de Formación Profesional Dual en Andalucía por titularidad.	25
GRÁFICO 11	Evolución de la formación Profesional Dual en Andalucía.	25
CUADRO 19	Evolución de las acreditaciones registradas en el SEPE y cualificaciones ofertadas.	26
CUADRO 20	Alumnado en Educación de Personas adultas por modalidad en Andalucía. Estimación inicio de curso 2022/2023	26
CUADRO 21	Centros de Educación de Personas Adultas en Andalucía. Estimación inicio de curso 2022/2023	27
CUADRO 22	Alumnado de Enseñanzas en Régimen Especial en Andalucía. Estimación inicio de curso 2022/2023 (*)	27
CUADRO 23	Centros públicos de Enseñanzas de Régimen Especial en Andalucía. Estimación inicio de curso 2022/2023	28
CUADRO 24	Oferta en la modalidad a distancia en Andalucía en centros públicos. Curso 2022/2023	28
CUADRO 25	Alumnado de las Residencias Escolares y las Escuelas Hogar en Andalucía. Estimación inicio de curso 2022/2023	29



CUADRO 26	Alumnado usuario de transporte escolar gratuito en Andalucía por enseñanza.	29
CUADRO 27	Centros públicos que prestan servicios complementarios a la enseñanza en Andalucía.	30
GRÁFICO 12	Centros públicos que prestan servicios complementarios a la enseñanza en Andalucía. (*)	30
CUADRO 28	Porcentaje de centros públicos que prestan servicios complementarios a la enseñanza en Andalucía. (*)	31
CUADRO 29	Usuarios de servicios complementarios a la enseñanza en centros públicos de Andalucía por tipo de servicio.	31
CUADRO 30	Perceptores de becas y ayudas al estudio de la Consejería de Educación y Deporte.	31
CUADRO 31	Centros bilingües en Andalucía.	32
GRÁFICO 13	Centros bilingües en Andalucía.	33
CUADRO 32	Centros bilingües públicos en Andalucía por idioma.	33
GRÁFICO 14	Ciclos de FP bilingües y centros que los ofertan, sostenidos con fondos públicos, en Andalucía.	34
GRÁFICO 15	Evolución del número de auxiliares de conversación.	35
CUADRO 33	Movilidad del alumnado y los docentes andaluces. Curso 2022/2023. Datos estimativos	35
CUADRO 34	Programas de colaboración para la enseñanza de lenguas y culturas extranjeras.	36
CUADRO 35	Programas Internacionales de Bachillerato en centros públicos andaluces.	36
CUADRO 36	Oferta de plazas por idiomas de las Escuelas Oficiales de Idiomas de Andalucía. Curso 2022/2023	37
CUADRO 37	Centros públicos, docentes y alumnado participante en Programas para la Innovación Educativa, por ámbito, en Andalucía. Curso 2021/2022	37
GRÁFICO 16	Centros inscritos en la Red Andaluza "Escuela: Espacio de Paz".	38
CUADRO 38	Programas de atención a la diversidad para la inclusión educativa y promoción de la convivencia escolar y la igualdad.	38
CUADRO 39	Programa Escuelas Deportivas.	40
CUADRO 40	Mejoras de las infraestructuras educativas de titularidad de la Junta de Andalucía. Año 2022	40
CUADRO 41	Actuaciones en materia de equipamiento para centros de titularidad de la Junta de Andalucía. Curso 2022/2023	41
CUADRO 42	Distribución de adquisiciones. Curso 2022/2023	41
CUADRO 43	Evolución de las aulas prefabricadas en centros educativos públicos de Andalucía.	42





DATOS ESTADÍSTICOS PARA EL CURSO 2022/2023

CUADRO 1

ALUMNADO POR ENSEÑANZAS EN ANDALUCÍA SEGÚN TITULARIDAD DEL CENTRO. ESTIMACIÓN INICIO DE CURSO 2022/2023 (*)

	PÚBLICO	PRIVADO-CONCERTADO	PRIVADO	TOTAL
Ed. Infantil	204.689	108.382	12.231	325.302
1º ciclo (1)	39.307	62.285	6.381	107.973
2º ciclo	165.382	46.097	5.850	217.329
Ed. Primaria	398.017	108.516	13.791	520.324
E.S.O.	312.291	82.840	12.533	407.664
Bachillerato	111.364	7.814	16.484	135.662
Formación Profesional	122.748	28.190	36.276	187.214
Ciclos Formativos de F.P. de Grado Básico (2)	10.996	3.396	35	14.427
Ciclos Formativos de F.P. de Grado Medio	49.490	17.490	9.128	76.108
Ciclos Formativos de F.P. de Grado Superior	59.922	7.304	27.113	94.339
Cursos Especialización de F.P.	1.716	0	0	1.716
Curso de Acceso a C.F. de Grado Medio	624	0	0	624
Ed. Especial (3)	6.706	2.581	0	9.287
Educación permanente para personas adultas	124.905	0	0	124.905
Planes Educativos de Ed. Permanente	102.996	0	0	102.996
Ed. Sec. para Pers. Adultas	21.909	0	0	21.909
Ens. Rég. Especial	82.595	0	3637	86.232
TOTAL	1.363.315	338.323	94.952	1.796.590

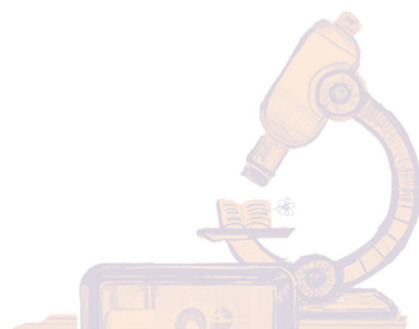
(1) La columna concertado corresponde al alumnado en centros privados adheridos al Programa de ayuda a las familias para el fomento de la escolarización en el primer ciclo de la educación infantil en Andalucía

(2) Incluye la extinta Formación Profesional Básica

(3) Alumnado en Aulas Específicas o en Centros Específicos de Educación Especial.

(*) Los datos estimativos no tienen en cuenta los centros extranjeros por no pertenecer al Sistema Educativo Andaluz, ni a las Enseñanzas No Regladas de Música y Danza

Fuente: Consejería de Desarrollo Educativo y Formación Profesional

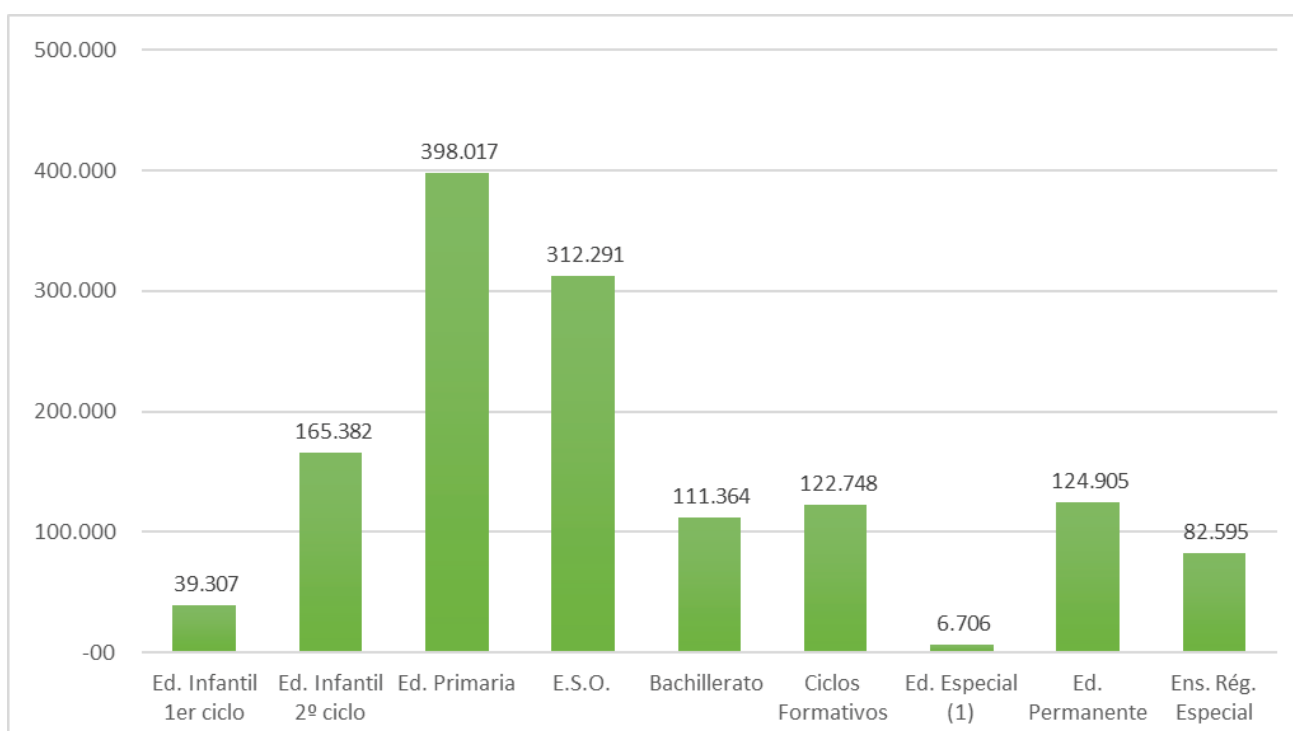




DATOS ESTADÍSTICOS PARA EL CURSO 2022/2023

GRÁFICO 1

ALUMNADO EN LA ENSEÑANZA PÚBLICA EN ANDALUCÍA. ESTIMACIÓN INICIO DE CURSO 2022/2023 (*)



(*) Los datos estimativos no tienen en cuenta las Enseñanzas No Regladas de Música y Danza

(1) Alumnado en Aulas Específicas o en Centros Específicos de Educación Especial.

Fuente: Consejería de Desarrollo Educativo y Formación Profesional





DATOS ESTADÍSTICOS PARA EL CURSO 2022/2023

CUADRO 2

ALUMNADO POR ENSEÑANZAS EN ANDALUCÍA. COMPARATIVA CURSO 2021/2022 (DATOS AVANCE) Y CURSO 2022/2023 (DATOS ESTIMACIÓN INICIO DE CURSO) (*)

	CURSO 2022/2023 (E)	CURSO 2021/2022 (A)	DIFERENCIA
Ed. Infantil	325.302	328.336	-3.034
1º ciclo (1)	107.973	102.811	5.162
2º ciclo	217.329	225.525	-8.196
Ed. Primaria	520.324	527.479	-7.155
E.S.O.	407.664	406.148	1.516
Bachillerato	135.662	132.875	2.787
Formación Profesional	187.214	181.497	5.717
Ciclos Formativos de F.P. de Grado Básico (2)	14.427	14.134	293
Ciclos Formativos de F.P. de Grado Medio	76.108	74.974	1.134
Ciclos Formativos de F.P. de Grado Superior	94.339	90.976	3.363
Cursos Especialización de F.P.	1.716	765	951
Curso de Acceso a C.F. de Grado Medio	624	648	-24
Ed. Especial (3)	9.287	8.603	684
Educación permanente para personas adultas	124.905	124.519	386
Planes Educativos de Ed. Permanente	102.996	102.196	800
Ed. Sec. para Pers. Adultas	21.909	22.323	-414
Ens. Rég. Especial	86.232	83.817	2.415
TOTAL	1.796.590	1.793.274	3.316

(*) Para favorecer la comparativa tanto datos estimativos como datos avance no tienen en cuenta los centros extranjeros por no pertenecer al Sistema Educativo Andaluz, ni las Enseñanzas No Regladas de Música y Danza

(1) La columna concertado corresponde al alumnado en centros privados adheridos al Programa de ayuda a las familias para el fomento de la escolarización en el primer ciclo de la educación infantil en Andalucía

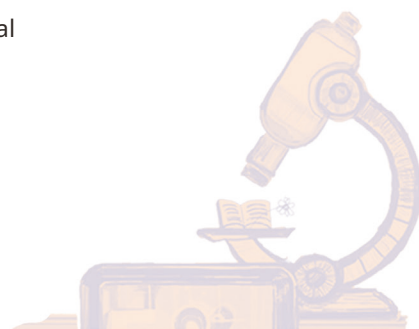
(2) Incluye la extinta Formación Profesional Básica

(3) Alumnado en Aulas Específicas o en Centros Específicos de Educación Especial.

A: datos de avance (publicados en abril de 2022)

E: datos estimativos

Fuente: Consejería de Desarrollo Educativo y Formación Profesional

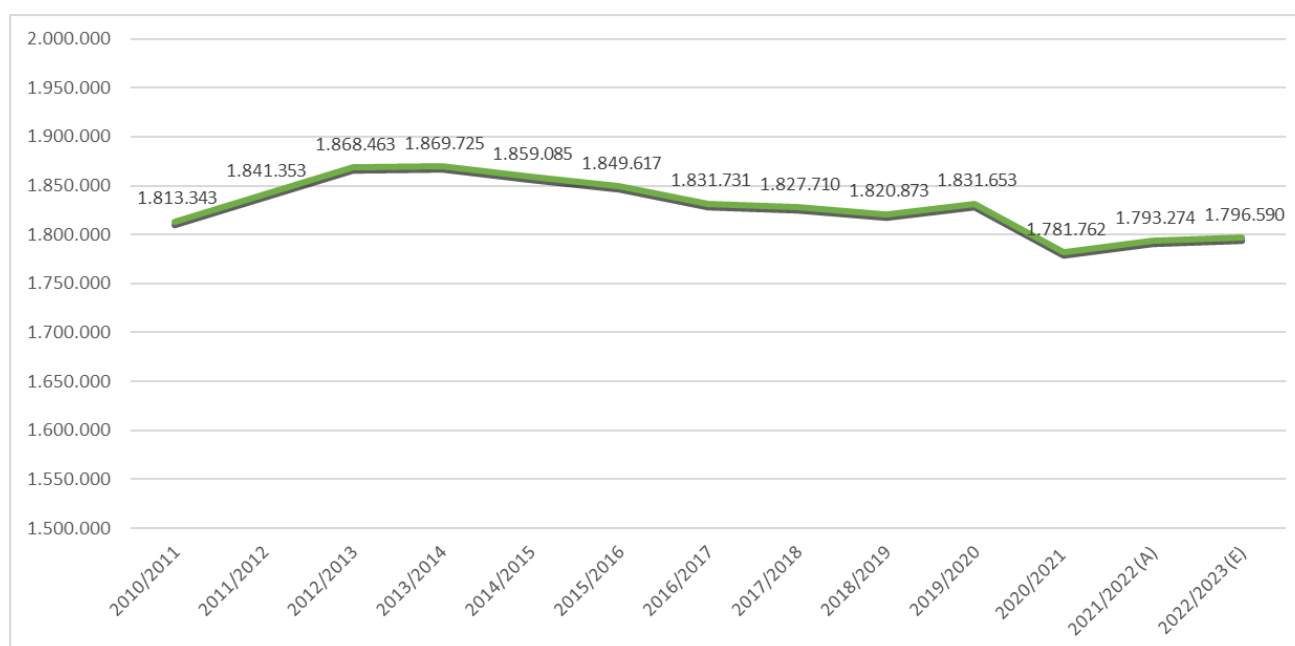




DATOS ESTADÍSTICOS PARA EL CURSO 2022/2023

GRÁFICO 2

EVOLUCIÓN DEL ALUMNADO EN ANDALUCÍA (TODAS LAS TITULARIDADES).



Para permitir la comparabilidad los datos no tienen en cuenta los centros extranjeros por no pertenecer al Sistema Educativo Andaluz ni las Enseñanzas No Regladas de Música y Danza

A: datos de avance (publicados en abril de 2022)

E: datos estimativos

Fuente: Consejería de Desarrollo Educativo y Formación Profesional

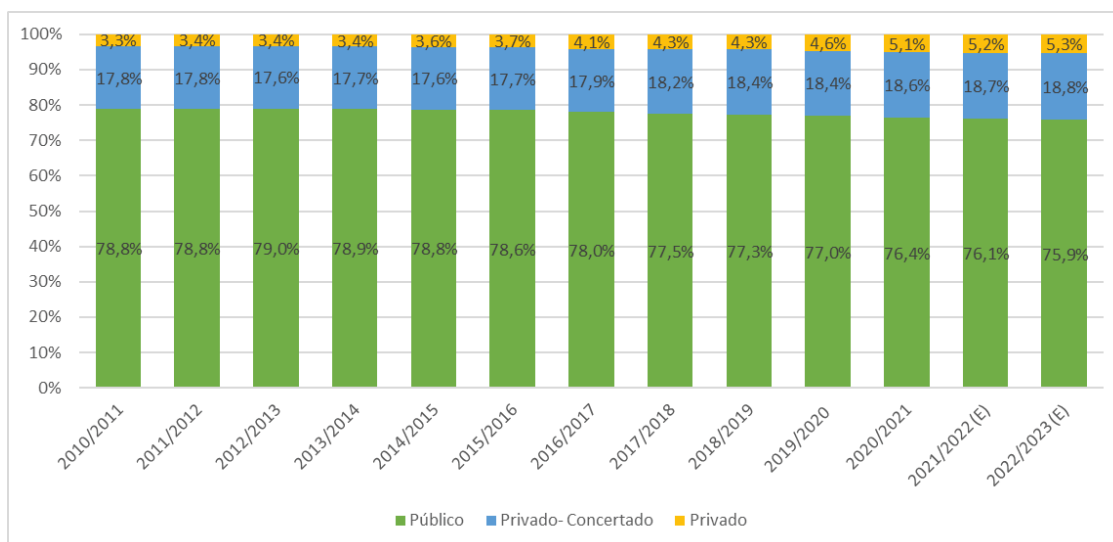




DATOS ESTADÍSTICOS PARA EL CURSO 2022/2023

GRÁFICO 3

EVOLUCIÓN DEL ALUMNADO EN ANDALUCÍA POR TITULARIDAD DEL CENTRO. (*)



(*) Para permitir la comparabilidad los datos no tienen en cuenta los centros extranjeros por no pertenecer al Sistema Educativo Andaluz ni las Enseñanzas No Regladas de Música y Danza. El alumnado en centros adheridos al "Programa de ayuda a las familias para el fomento de la escolarización en el primer ciclo de la educación infantil en Andalucía" se encuentra contemplado en los datos de la concertada.

A: datos de avance (publicados en abril de 2022)

E: datos estimativos

Fuente: Consejería de Desarrollo Educativo y Formación Profesional

CUADRO 3

ALUMNADO EXTRANJERO ESCOLARIZADO EN ANDALUCÍA.

CURSO	ALUMNADO EXTRANJERO
2021/2022 (A)	120.785
2022/2023 (E)	126.361

A: datos de avance (publicados en abril de 2022)

E: datos estimativos

Fuente: Consejería de Desarrollo Educativo y Formación Profesional



DATOS ESTADÍSTICOS PARA EL CURSO 2022/2023

CUADRO 4 CENTROS EDUCATIVOS DE ANDALUCÍA SEGÚN TITULARIDAD. ESTIMACIÓN INICIO DE CURSO 2022/2023 (*)

	PÚBLICO	PRIVADO-CONCERTADO	PRIVADO	TOTAL
C. Ed. Infantil 1º ciclo (1)	731	1.442	140	2.313
C. Ed. Infantil 2º ciclo (2)	87	30	33	150
C. Ed. Primaria (3)	1.581	66	20	1.667
C. Ed. Primaria y Ed. Secundaria (3)	421	210	5	636
C. Ed. Secundaria (4)	205	2	0	207
C. Ed. Secundaria/Bachiller/FP (5)	682	48	242	972
C. Ed. Primaria, Secundaria y Bachiller/FP (3)	0	185	53	238
C. Esp. Ed. Especial	16	43	1	60
C. Esp. Ed. a distancia	0	0	7	7
C. Ed. Permanente (6)	681	0	0	681
C. Ens. Rég. Esp.	162	0	100	262
TOTAL	4.566	2.026	601	7.193



(*) No tienen en cuenta los centros extranjeros por no pertenecer al Sistema Educativo Andaluz, ni los centros que ofrecen exclusivamente Enseñanzas No Regladas de Música y Danza

(1)Centros que imparten Infantil 1º ciclo exclusivamente

(2) Puede impartir también Infantil 1º ciclo

(3) Puede impartir también Infantil

(4) Imparten ESO exclusivamente. Pueden impartir Educación Secundaria de Adultos.

(5) Imparten dos o más de estas enseñanzas: ESO, Bachiller, FP.

(6) Contabiliza las Secciones de Educación Permanente y Secciones de IPEP

Fuente: Consejería de Desarrollo Educativo y Formación Profesional





DATOS ESTADÍSTICOS PARA EL CURSO 2022/2023

CUADRO 5

CENTROS EDUCATIVOS DE ANDALUCÍA POR ENSEÑANZA Y TITULARIDAD. ESTIMACIÓN INICIO DE CURSO 2022/2023 (*)

	PÚBLICO	PRIVADO- CONCERTADO	PRIVADO	TOTAL
Ed. Infantil de Primer Ciclo (1)	735	1.442	201	2.378
Ed Infantil de Segundo Ciclo	2.031	455	101	2.587
Educación Primaria	2.005	462	78	2.545
Educación Especial (2)	1.156	87	1	1.244
Educación Secundaria Obligatoria	1.293	413	68	1.774
Bachillerato	618	50	156	824
Ciclos Formativos de Grado Básico (3)	452	99	11	562
Ciclos Formativos de Grado Medio	470	99	164	733
Ciclos Formativos de Grado Superior	399	53	251	703
Curso específico acceso a CCFF Grado Medio	43	0	0	43
Ed. Secundaria para Pers. Adultas	172	0	0	172
Ed. Permanente de Personas Adultas (4)	681	0	0	681
Ens. Régimen Especial	162	0	100	262

(*) No tienen en cuenta los centros extranjeros por no pertenecer al Sistema Educativo Andaluz, ni los centros que ofrecen exclusivamente Enseñanzas No Regladas de Música y Danza

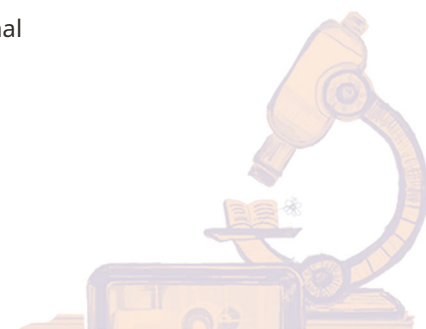
(1) La columna concertado corresponde a centros privados adheridos al Programa de ayuda a las familias para el fomento de la escolarización en el primer ciclo de la educación infantil en Andalucía

(2) Contiene tanto a centros ordinarios que ofrecen enseñanzas de educación especial como los Centros Específicos de Educación Especial

(3) Incluye la extinta Formación Profesional Básica

(4) Incluidos IPEP y sus secciones

Fuente: Consejería de Desarrollo Educativo y Formación Profesional





DATOS ESTADÍSTICOS PARA EL CURSO 2022/2023

CUADRO 6 CENTROS EDUCATIVOS EN ANDALUCÍA POR MODALIDAD Y TITULARIDAD. ESTIMACIÓN INICIO DE CURSO 2022/2023 (*)

	PÚBLICO	PRIVADO-CONCERTADO (1)	PRIVADO	TOTAL
Enseñanzas de Régimen General	3.707	1.983	500	6.190
Educación especial	16	43	1	60
Educación de adultos	681	0	0	681
Enseñanzas de Régimen Especial	162	0	100	262
TOTAL	4.566	2.026	601	7.193

(*) No tienen en cuenta los centros extranjeros por no pertenecer al Sistema Educativo Andaluz, ni los centros que ofrecen exclusivamente Enseñanzas No Regladas de Música y Danza

(1) Las unidades de infantil primer ciclo de centros privados adheridos al programa de ayudas para favorecer la escolarización en ese ciclo se contabilizan como concertadas.

Fuente: Consejería de Desarrollo Educativo y Formación Profesional

CUADRO 7 CENTROS EDUCATIVOS DE TITULARIDAD EXTRANJERA EN ANDALUCÍA POR ENSEÑANZA Y SU ALUMNADO.

	CURSO 2022/2023 (E)
Centros extranjeros	59
Total alumnado	14.425
Alumnado Educación Infantil	2.575
Alumnado Educación Primaria	6.345
Alumnado Educación Secundaria Obligatoria	3.885
Alumnado Educación Secundaria Postobligatoria	1.620

(*) Hay centros que ofrecen más de una enseñanza

A: datos de avance (publicados en abril de 2022)

E: datos estimativos

Fuente: Consejería de Desarrollo Educativo y Formación Profesional





DATOS ESTADÍSTICOS PARA EL CURSO 2022/2023

CUADRO 8

UNIDADES EN CENTROS EDUCATIVOS DE ANDALUCÍA POR ENSEÑANZA Y TITULARIDAD. ESTIMACIÓN INICIO DE CURSO 2022/2023 (*)

	PÚBLICO	PRIVADO- CONCERTADO (1)	PRIVADO	TOTAL
Educación infantil de primer ciclo (2)	3.370	4.668	546	8.584
Educación infantil de segundo ciclo	8.551	2.069	323	10.943
Educación primaria	19.540	4.484	638	24.662
Educación especial específica	1.569	449	1	2.019
Aulas de apoyo a la integración	4.689	649	0	5.338
Educación secundaria obligatoria	11.772	2.965	509	15.246
Bachillerato	3.375	260	621	4.256
Ciclos Formativos de grado básico (3)	1.085	243	4	1.332
Ciclos formativos de grado medio	2.368	631	281	3.280
Ciclos formativos de grado superior	2.312	268	989	3.569
Cursos de especialización	102	0	0	102
Secundaria de personas adultas (4)	360	0	1	361
Curso específico acceso a CCFF Grado Medio	36	0	0	36
TOTAL	59.129	16.686	3.913	79.728

(*) Los datos estimativos no tienen en cuenta los centros extranjeros por no pertenecer al Sistema Educativo Andaluz ni las Enseñanzas No Regladas de Música y Danza

(1) Las unidades "concertadas" de infantil primer ciclo son de centros privados adheridos al programa de ayudas para favorecer la escolarización en ese ciclo.

(2) Se ofrece la estimación de unidades con alumnado, del total de unidades autorizadas.

(3) Incluye la extinta Formación Profesional Básica

(4) Incluye las unidades de ESPA, Bachillerato y ciclos formativos de personas adultas.

Fuente: Consejería de Desarrollo Educativo y Formación Profesional





DATOS ESTADÍSTICOS PARA EL CURSO 2022/2023

CUADRO 9 EVOLUCIÓN DE UNIDADES EN ENSEÑANZAS DE RÉGIMEN GENERAL POR TITULARIDAD DEL CENTRO. (*)

CURSO	PÚBLICO	PRIVADO-CONCERTADO	PRIVADO	TOTAL
2018/2019	53.798	15.486	3.651	64.593
2019/2020	53.596	15.669	3.819	64.569
2020/2021	53.440	15.610	3.807	72.857
2021/2022 A	53.540	15.973	3.808	73.321
2022/2023 E	54.044	16.037	3.912	73.993

No se incluyen las unidades de secundaria de personas adultas, los cursos específicos de acceso a CCFF GM y las aulas de apoyo a la integración.

No tienen en cuenta los centros extranjeros por no pertenecer al Sistema Educativo Andaluz. Tampoco se incluyen para favorecer la comparativa las aulas de apoyo a la integración.

Las unidades "concertadas" de infantil primer ciclo son de centros privados adheridos al programa de ayudas para favorecer la escolarización en ese ciclo.

A: datos de avance (publicados en abril de 2022)

E: datos estimativos

Fuente: Consejería de Desarrollo Educativo y Formación Profesional

CUADRO 10 PLANTILLA DE DOCENTES EN EL SISTEMA EDUCATIVO ANDALUZ NO UNIVERSITARIO POR TITULARIDAD. ESTIMACIÓN INICIO DE CURSO 2022/2023

	PÚBLICO JA (1)	OTROS PCOS NO JA	CONCERTADO	PRIVADO	TOTAL
Maestros	47.753	29	8.988	1.355	58.125
Profesorado de Secundaria (2)	51.484	0	7.043	3.818	62.345
Maestros de Ed. Permanente	2.236	0	0	0	2.236
Profesorado de Ens. Rég. Especial	4.664	66	0	529	5.259
TOTAL	106.137	95	16.031	5.702	127.965

No incluye la plantilla de apoyo COVID de 1.700 puestos en centros públicos y de 495 en concertados. No incluye el personal que realiza funciones de Inspección Educativa ni el de Primer Ciclo de Educación Infantil. Tampoco al profesorado de Enseñanzas no regladas de música y danza ni al de centros extranjeros.

(1). Los servicios educativos en delegaciones territoriales, Ceps, compensatoria y EOE se incluyen con su porcentaje respectivo en maestros y en profesorado de secundaria

(2). Los docentes de los departamentos de orientación se incluyen en el profesorado de secundaria.

Fuente: Consejería de Desarrollo Educativo y Formación Profesional





DATOS ESTADÍSTICOS PARA EL CURSO 2022/2023

GRÁFICO 4

EVOLUCIÓN DE LA PLANTILLA DE PROFESORADO EN LA ENSEÑANZA PÚBLICA, DE TITULARIDAD DE LA JUNTA DE ANDALUCÍA. (*)



(*) No incluye los incrementos extraordinarios de plantilla "apoyo COVID" en 2020/2021, 2021/2022 y 2022/2023. No incluye el personal que realiza funciones de Inspección Educativa ni el de Primer Ciclo de Educación Infantil. Tampoco al profesorado de Enseñanzas no regladas de música y danza. Fuente: Consejería de Desarrollo Educativo y Formación Profesional

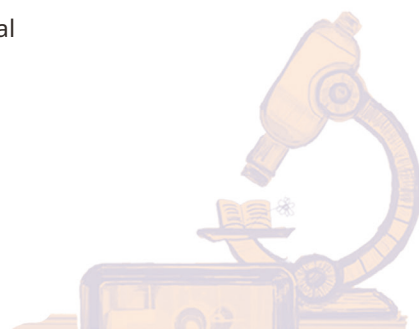
CUADRO 11

PERSONAL EN EDUCACIÓN INFANTIL DE PRIMER CICLO POR TITULARIDAD DE CENTRO EN ANDALUCÍA. ESTIMACIÓN INICIO DE CURSO 2022/2023

	PÚBLICO (1)	PRIVADO ADHERIDO	PRIVADO NO ADHERIDO	TOTAL
Maestros/as	2.066	2.683	376	5.125
Téc. Espec.	2.908	3.307	311	6.526
Otro personal	320	346	65	731
TOTAL	5.294	6.336	752	12.382

(1) Incluye al personal de centros de titularidad de la Junta de Andalucía y de otras administraciones públicas.

Fuente: Consejería de Desarrollo Educativo y Formación Profesional





DATOS ESTADÍSTICOS PARA EL CURSO 2022/2023

CUADRO 12

PERSONAL DE ADMINISTRACIÓN Y SERVICIOS Y DE ATENCIÓN EDUCATIVA COMPLEMENTARIA QUE INTERVIENEN EN CENTROS PÚBLICOS DE TITULARIDAD DE LA JUNTA DE ANDALUCÍA. ESTIMACIÓN INICIO DE CURSO 2022/2023

	TOTAL
Funcionarios	1.311
Laborales	13.056
TOTAL	14.367

Fuente: Consejería de Desarrollo Educativo y Formación Profesional

CUADRO 13

CENTROS Y ALUMNADO DE PRIMER CICLO DE EDUCACIÓN INFANTIL POR TITULARIDAD. ESTIMACIÓN INICIO DE CURSO 2022/2023.

	PÚBLICOS TITULARIDAD JUNTA DE ANDALUCÍA	PÚBLICOS ADHERIDOS (1)	PÚBLICOS NO ADHERIDOS	TOTAL PÚBLICOS	PRIVADOS ADHERIDOS (1)	PRIVADOS NO ADHERIDOS	TOTAL PRIVADOS	TOTAL
Centros (2)	170	551	14	735	1.442	201	1.643	2.378
Alumnado	10.198	28.521	588	39.307	62.285	6.381	68.666	107.973

(1) Centros adheridos al Programa de ayuda a las familias para el fomento de la escolarización en el primer ciclo de la educación infantil en Andalucía

(2) Centros con alumnado matriculado

Fuente: Consejería de Desarrollo Educativo y Formación Profesional

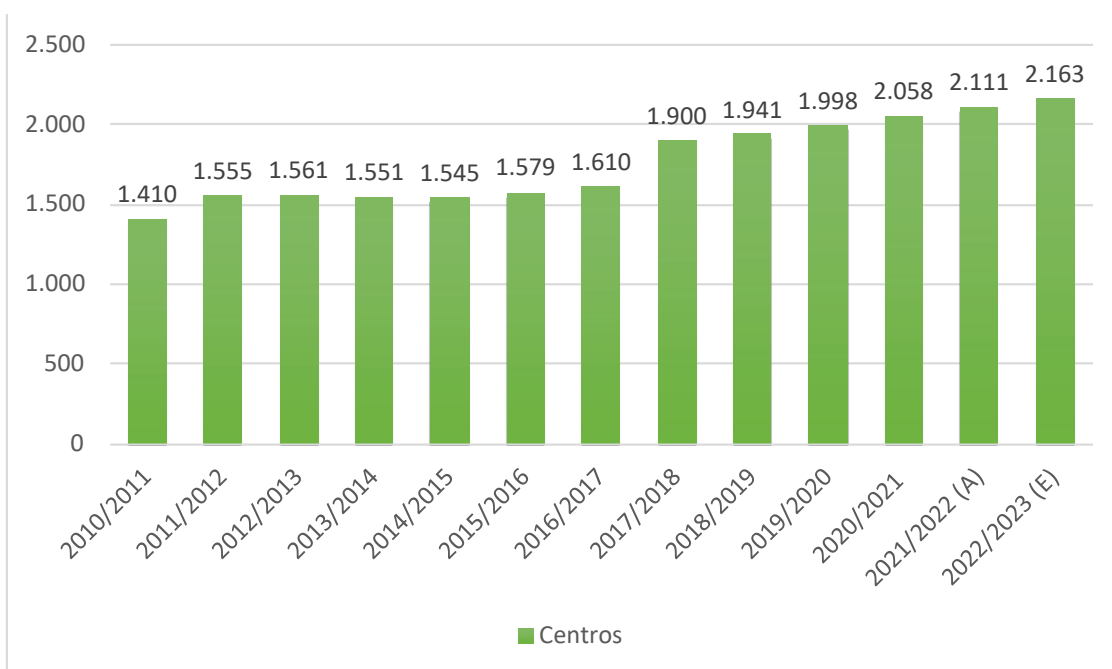




DATOS ESTADÍSTICOS PARA EL CURSO 2022/2023

GRÁFICO 5

CENTROS DE PRIMER CICLO DE EDUCACIÓN INFANTIL DE TITULARIDAD DE LA JUNTA DE ANDALUCÍA Y CENTROS ADHERIDOS A LOS PROGRAMAS DE AYUDA A LAS FAMILIAS EN PRIMER CICLO DE EDUCACIÓN INFANTIL EN ANDALUCÍA.



Centros con alumnado matriculado

A: datos de avance (publicados en abril de 2022)

E: datos estimativos

Fuente: Consejería de Desarrollo Educativo y Formación Profesional

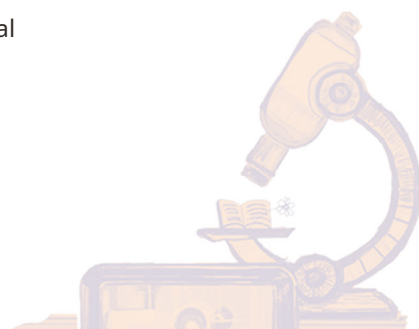
CUADRO 14

CENTROS Y PLAZAS DE PRIMER CICLO DE EDUCACIÓN INFANTIL DE TITULARIDAD DE LA JUNTA DE ANDALUCÍA Y CENTROS ADHERIDOS AL PROGRAMA DE AYUDA A LAS FAMILIAS PARA EL FOMENTO DE LA ESCOLARIZACIÓN EN EL PRIMER CICLO DE LA EDUCACIÓN INFANTIL EN ANDALUCÍA. ESTIMACIÓN INICIO DE CURSO 2022/2023.

	CENTROS	PLAZAS
Centros públicos de titularidad de la Junta de Andalucía	170	12.344
Centros públicos de titularidad de otras administraciones públicas adheridos	551	37.741
Centros privados adheridos	1.442	73.931
TOTAL	2.163	124.016

Centros con alumnado matriculado

Fuente: Consejería de Desarrollo Educativo y Formación Profesional





DATOS ESTADÍSTICOS PARA EL CURSO 2022/2023

CUADRO 15 EVOLUCIÓN DE LA TASA DE ESCOLARIZACIÓN EN EL PRIMER CICLO DE EDUCACIÓN INFANTIL EN ANDALUCÍA. (1)

CURSO	POBLACIÓN 0-3	ALUMNADO	TASA ESCOLARIZACIÓN %
2012/2013	260.491	93.349	35,84 %
2013/2014	251.442	94.683	37,66 %
2014/2015	243.469	94.816	38,94 %
2015/2016	238.406	95.649	40,12 %
2016/2017	236.018	99.463	42,14 %
2017/2018	229.432	104.846	45,70 %
2018/2019	226.819	104.803	46,21 %
2019/2020	227.785	105.067	46,13 %
2020/2021	218.345	89.850	41,15 %
2021/2022 (A)	208.702	102.811	49,26 %
2022/2023 (E)	202.958	107.973	53,20 %



(1) En el curso 2017/2018 comenzó a funcionar el Programa de ayuda a las familias en primer ciclo de educación infantil en Andalucía.

A: datos de avance (publicados en abril de 2022)

E: datos estimativos

Fuente: Consejería de Desarrollo Educativo y Formación Profesional

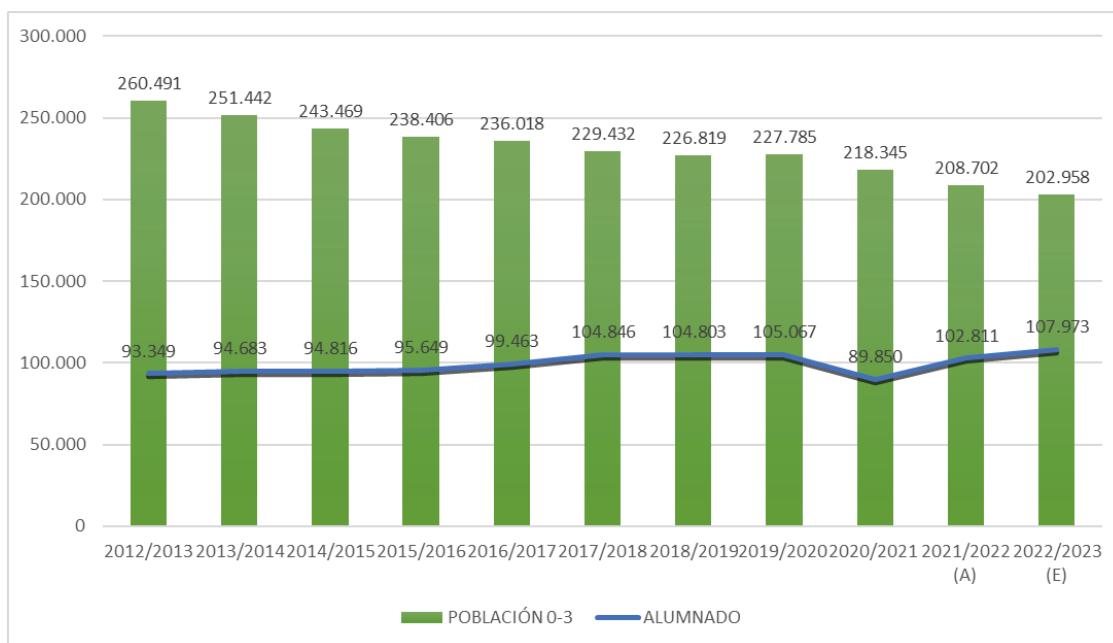




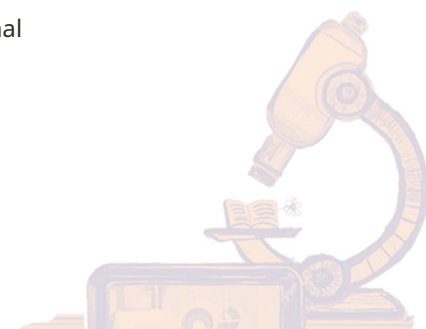
DATOS ESTADÍSTICOS PARA EL CURSO 2022/2023

GRÁFICO 6

EVOLUCIÓN DE LA POBLACIÓN Y EL ALUMNADO EN EL PRIMER CICLO DE EDUCACIÓN INFANTIL EN ANDALUCÍA.



Fuente: Consejería de Desarrollo Educativo y Formación Profesional

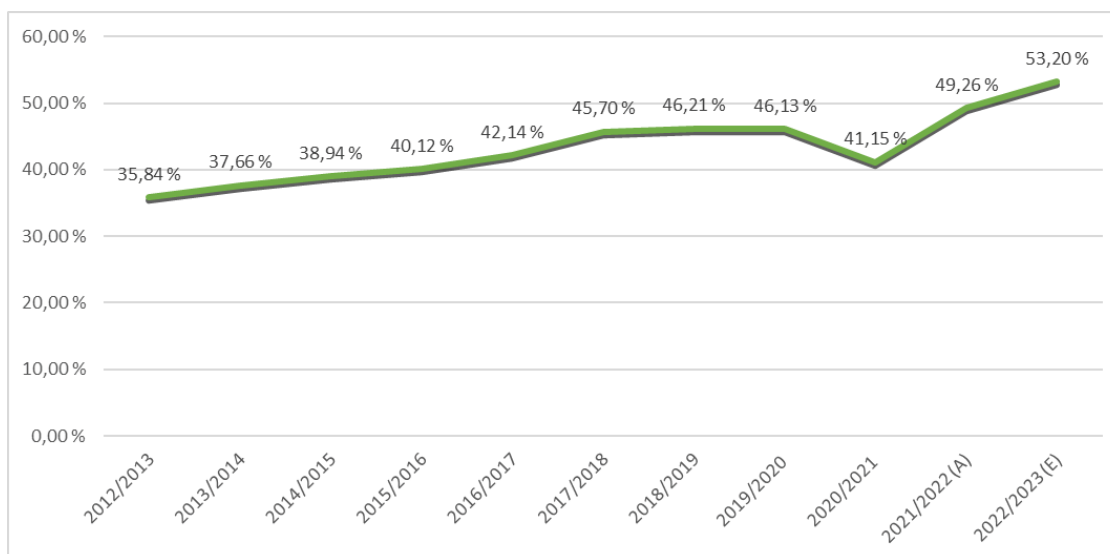




DATOS ESTADÍSTICOS PARA EL CURSO 2022/2023

GRÁFICO 7

EVOLUCIÓN DE LA TASA DE ESCOLARIZACIÓN EN EL PRIMER CICLO DE EDUCACIÓN INFANTIL EN ANDALUCÍA. (1)



(*) En el curso 2017/2018 comenzó a funcionar el Programa de ayuda a las familias en primer ciclo de educación infantil en Andalucía.

A: datos de avance (publicados en abril de 20229)

E: datos estimativos

Fuente: Consejería de Desarrollo Educativo y Formación Profesional. INE-Cifras de población

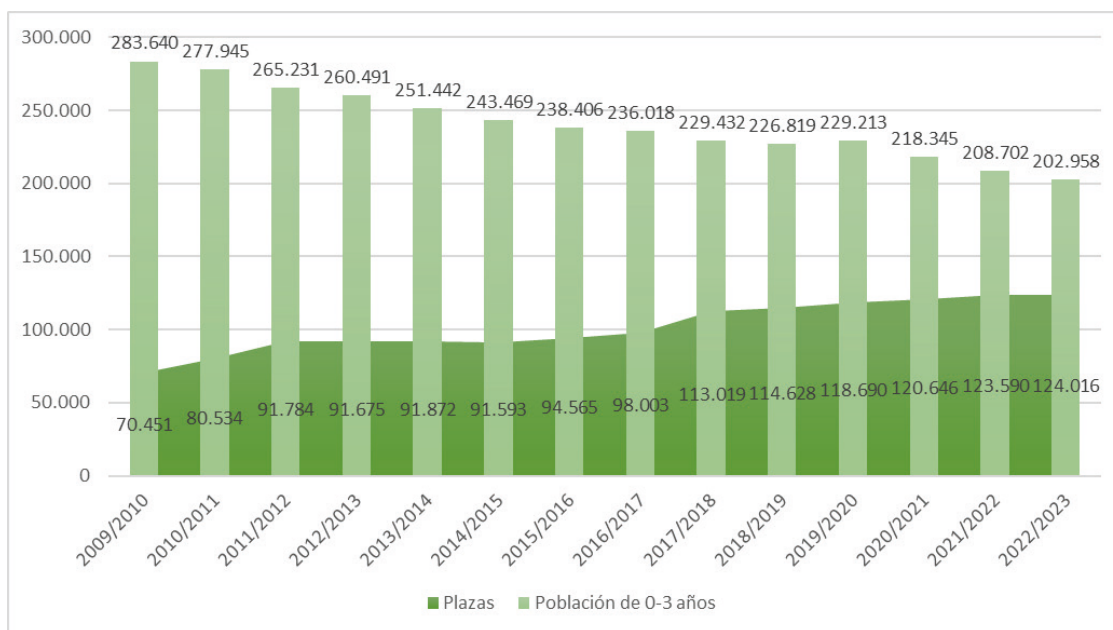




DATOS ESTADÍSTICOS PARA EL CURSO 2022/2023

GRÁFICO 8

POBLACIÓN DE 0-3 AÑOS Y PLAZAS DE PRIMER CICLO DE EDUCACIÓN INFANTIL EN CENTROS DE TITULARIDAD DE LA JUNTA DE ANDALUCÍA Y CENTROS ADHERIDOS A LOS PROGRAMAS DE AYUDA A LAS FAMILIAS EN PRIMER CICLO DE EDUCACIÓN INFANTIL EN ANDALUCÍA.



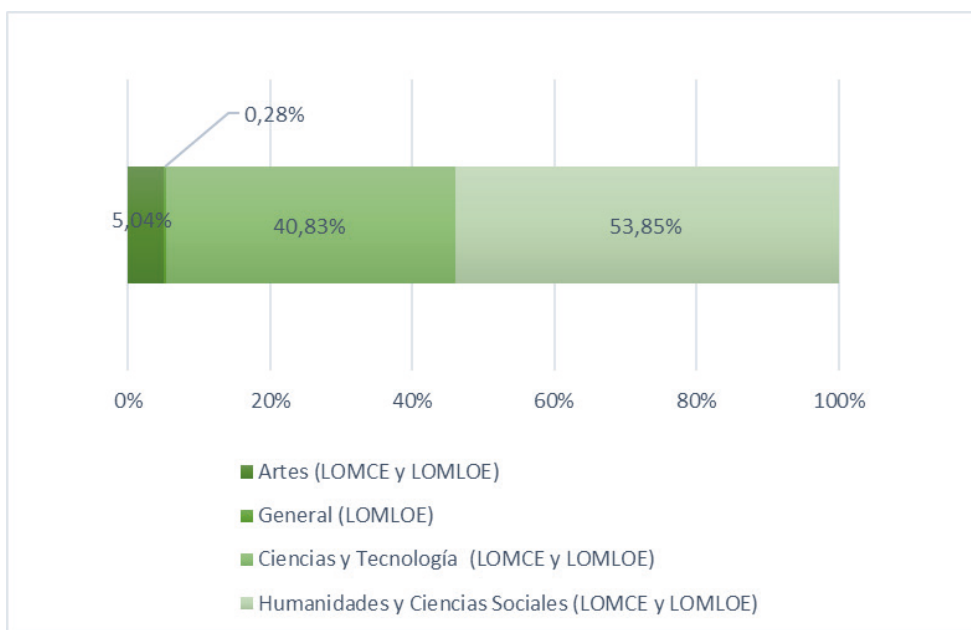
Fuente: Consejería de Desarrollo Educativo y Formación Profesional. INE-Cifras de población





DATOS ESTADÍSTICOS PARA EL CURSO 2022/2023

GRÁFICO 9 ALUMNADO DE BACHILLERATO POR MODALIDADES EN CENTROS PÚBLICOS DE ANDALUCÍA. ESTIMACIÓN INICIO DE CURSO 2022/2023 (*)



(*) Los datos estimativos no tienen en cuenta los centros extranjeros por no pertenecer al Sistema Educativo Andaluz.

Fuente: Consejería de Desarrollo Educativo y Formación Profesional

CUADRO 16 CICLOS DE FORMACIÓN PROFESIONAL EN ANDALUCÍA SOSTENIDOS CON FONDOS PÚBLICOS. OFERTA COMPLETA Y PARCIAL. CURSO 2022/2023

	CICLOS
Grado Básico	613
Programa FPB	57
Grado Medio (completa)	1.369
Grado Superior (completa)	1.193
Oferta Parcial	87
Cursos de especialización	103
TOTAL	3.422



Fuente: Consejería de Desarrollo Educativo y Formación Profesional





DATOS ESTADÍSTICOS PARA EL CURSO 2022/2023

CUADRO 17

EVOLUCIÓN DE LA FORMACIÓN PROFESIONAL DUAL EN ANDALUCÍA.

	PROYECTOS	ALUMNADO	CENTROS	EMPRESAS
2013/2014	12	207	10	87
2014/2015	41	536	26	273
2015/2016	110	1.512	76	1.053
2016/2017	194	2.293	120	1.543
2017/2018	321	4.451	168	2.832
2018/2019	408	6.118	203	3.282
2019/2020	528	8.349	259	5.988
2020/2021	580	8.924	267	7.574
2021/2022	664	12.623	298	7.217
2022/2023 E	772	14.359	332	8.284

E: datos estimativos

Fuente: Consejería de Desarrollo Educativo y Formación Profesional

CUADRO 18

CENTROS Y PROYECTOS DE FORMACIÓN PROFESIONAL DUAL EN ANDALUCÍA POR TITULARIDAD. CURSO 2022/2023

	PROYECTOS	CENTROS (1)
Público	479	244
Privado- concertado	213	88
Privado	80	

E: datos estimativos

(1) El mismo centro privado puede tener proyectos de FP Dual concertados y no concertados

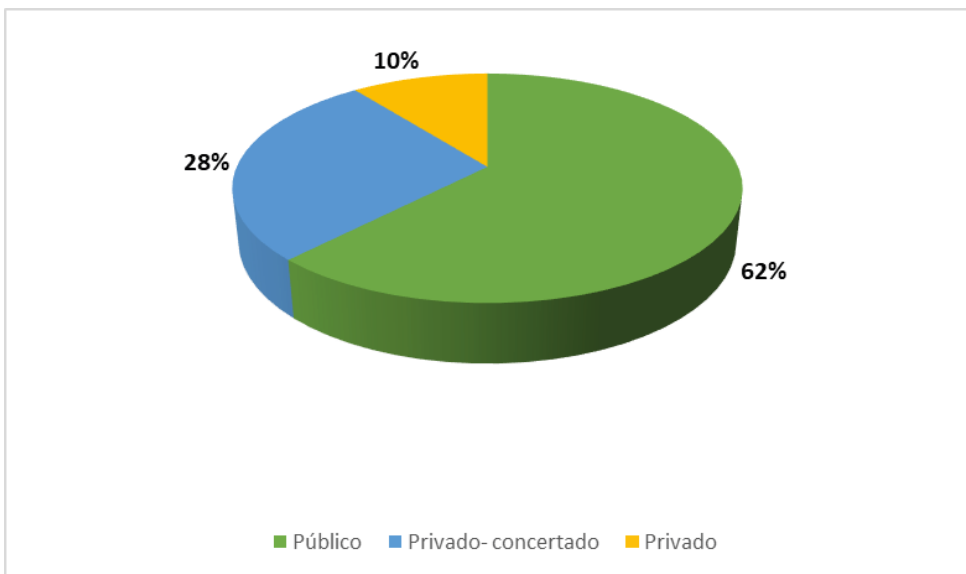
Fuente: Consejería de Desarrollo Educativo y Formación Profesional



DATOS ESTADÍSTICOS PARA EL CURSO 2022/2023

GRÁFICO 10

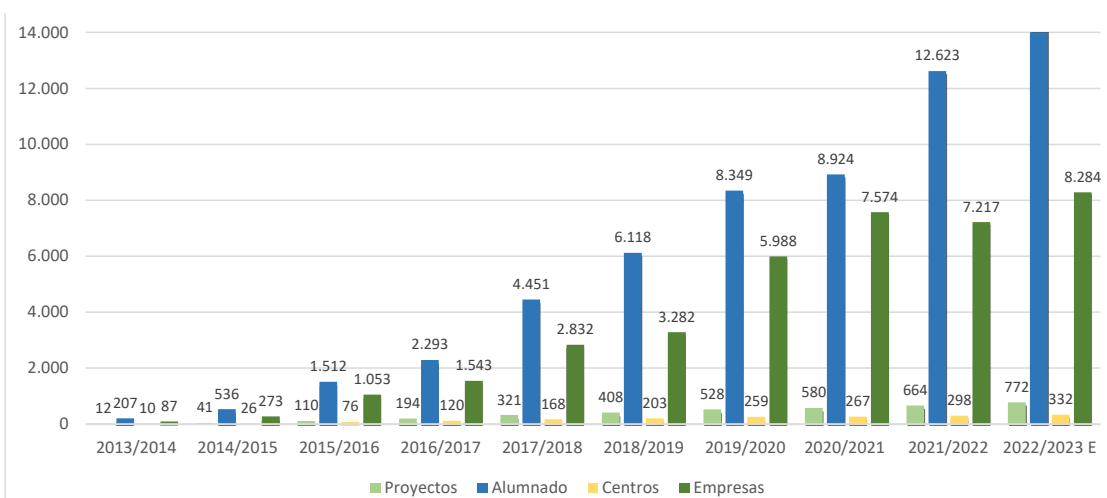
PROYECTOS DE FORMACIÓN PROFESIONAL DUAL EN ANDALUCÍA POR TITULARIDAD.



Fuente: Consejería de Desarrollo Educativo y Formación Profesional

GRÁFICO 11

EVOLUCIÓN DE LA FORMACIÓN PROFESIONAL DUAL EN ANDALUCÍA.



E: Estimativos

Fuente: Consejería de Desarrollo Educativo y Formación Profesional





DATOS ESTADÍSTICOS PARA EL CURSO 2022/2023

CUADRO 19

EVOLUCIÓN DE LAS ACREDITACIONES REGISTRADAS EN EL SEPE Y CUALIFICACIONES OFERTADAS.



	ACREDITACIONES	CUALIFICACIONES
Convocatorias celebradas entre los años 2009 y 2014	27.072	46
Convocatorias celebradas entre los años 2015 y 2020	34.326	90
Convocatorias celebradas en el año 2021 (*)	32.782	371

(*) Procedimiento abierto y permanente.

Fuente: Consejería de Desarrollo Educativo y Formación Profesional

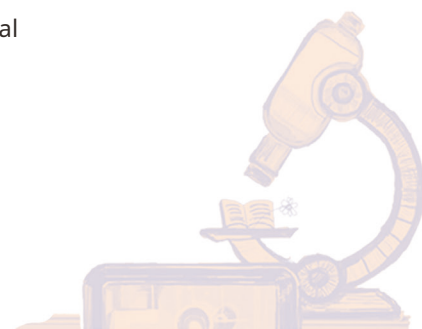
CUADRO 20

ALUMNADO EN EDUCACIÓN DE PERSONAS ADULTAS POR MODALIDAD EN ANDALUCÍA. ESTIMACIÓN INICIO DE CURSO 2022/2023



	MODALIDAD PRESENCIAL	MODALIDAD SEMIPRESENCIAL O A DISTANCIA
Planes Educativos de Ed. Permanente	102.696	300
Educación Secundaria para Pers. Adultas	3.028	18.881

Fuente: Consejería de Desarrollo Educativo y Formación Profesional





DATOS ESTADÍSTICOS PARA EL CURSO 2022/2023

CUADRO 21

CENTROS DE EDUCACIÓN DE PERSONAS ADULTAS EN ANDALUCÍA. ESTIMACIÓN INICIO DE CURSO 2022/2023

TIPO DE CENTROS	NÚMERO DE CENTROS
Centros /Secciones de Ed. Permanente (1)	671
Institutos Provinciales / Secciones de Ed. Permanente	10
Institutos de Educación Secundaria	165



(1) Incluye los centros de educación permanente en recintos penitenciarios (CEPER y SEPER) y centros de educación permanente que atienden a personas en tratamiento en la red pública de atención a las adicciones (CEPER y SEPER).

Fuente: Consejería de Desarrollo Educativo y Formación Profesional

CUADRO 22

ALUMNADO DE ENSEÑANZAS EN RÉGIMEN ESPECIAL EN ANDALUCÍA. ESTIMACIÓN INICIO DE CURSO 2022/2023 (*)

ENSEÑANZAS DE RÉGIMEN ESPECIAL	ALUMNADO
Música	28.919
Danza	3.143
Artes Plásticas y Diseño	5.282
Arte Dramático	918
Idiomas	46.550
Ens. Deportivas	1.420
Máster Ens. Art.	0



(*) Los datos estimativos no tienen en cuenta las Enseñanzas No Regladas de Música y Danza
Fuente: Consejería de Desarrollo Educativo y Formación Profesional





DATOS ESTADÍSTICOS PARA EL CURSO 2022/2023

CUADRO 23

CENTROS PÚBLICOS DE ENSEÑANZAS DE RÉGIMEN ESPECIAL EN ANDALUCÍA. ESTIMACIÓN INICIO DE CURSO 2022/2023



	NÚMERO
Conservatorios de música	76
Conservatorios de danza	7
Escuelas de arte	16
Escuelas Superiores de arte dramático	3
Escuelas oficiales de idiomas	52
Enseñanzas deportivas	1

Fuente: Consejería de Desarrollo Educativo y Formación Profesional

CUADRO 24

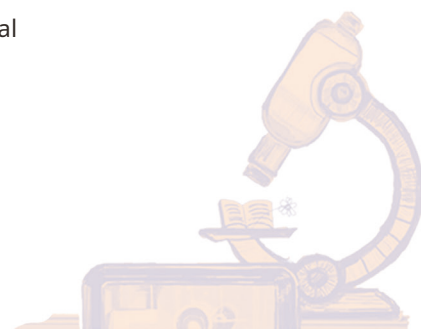
OFERTA EN LA MODALIDAD A DISTANCIA EN ANDALUCÍA EN CENTROS PÚBLICOS. CURSO 2022/2023



	PLAZAS
Preparación pruebas de acceso a la Universidad	500
Preparación pruebas de acceso a Ciclos Formativos	550
Bachillerato	4.000
Educación Secundaria para personas adultas	1.200
Ciclos formativos (*)	39.510
Idiomas	1.900

(*) El concepto plaza equivale a las materias, ámbitos o módulos profesionales ofertados. El alumnado puede optar entre una o más de las ofertadas

Fuente: Consejería de Desarrollo Educativo y Formación Profesional





DATOS ESTADÍSTICOS PARA EL CURSO 2022/2023

CUADRO 25 ALUMNADO DE LAS RESIDENCIAS ESCOLARES Y LAS ESCUELAS HOGAR EN ANDALUCÍA. ESTIMACIÓN INICIO DE CURSO 2022/2023

	CENTROS	ALUMNADO			TOTAL
		E. OBLIGATORIA	E. POSTOBLIGATORIA	E. ESPECIAL	
Res. Escolares	36	1.345	2.918	16	4.279
Esc. Hogar	25	1.405	0	179	1.584
TOTAL	61	2.750	2.918	195	5.863



Fuente: Consejería de Desarrollo Educativo y Formación Profesional

CUADRO 26 ALUMNADO USUARIO DE TRANSPORTE ESCOLAR GRATUITO EN ANDALUCÍA POR ENSEÑANZA.

	2022/2023 (E)	2021/2022
Ed. Infantil	6.361	7.497
Ed. Primaria	17.116	21.975
Ed. Especial	3.943	3.704
Ed. Secundaria	40.818	40.887
Post-obligatoria	25.844	21.074
TOTAL	94.082	95.137



(*) No se tiene en cuenta al alumnado beneficiario de Ayudas al Transporte

E: Datos estimativos

Fuente: Consejería de Desarrollo Educativo y Formación Profesional





DATOS ESTADÍSTICOS PARA EL CURSO 2022/2023

CUADRO 27

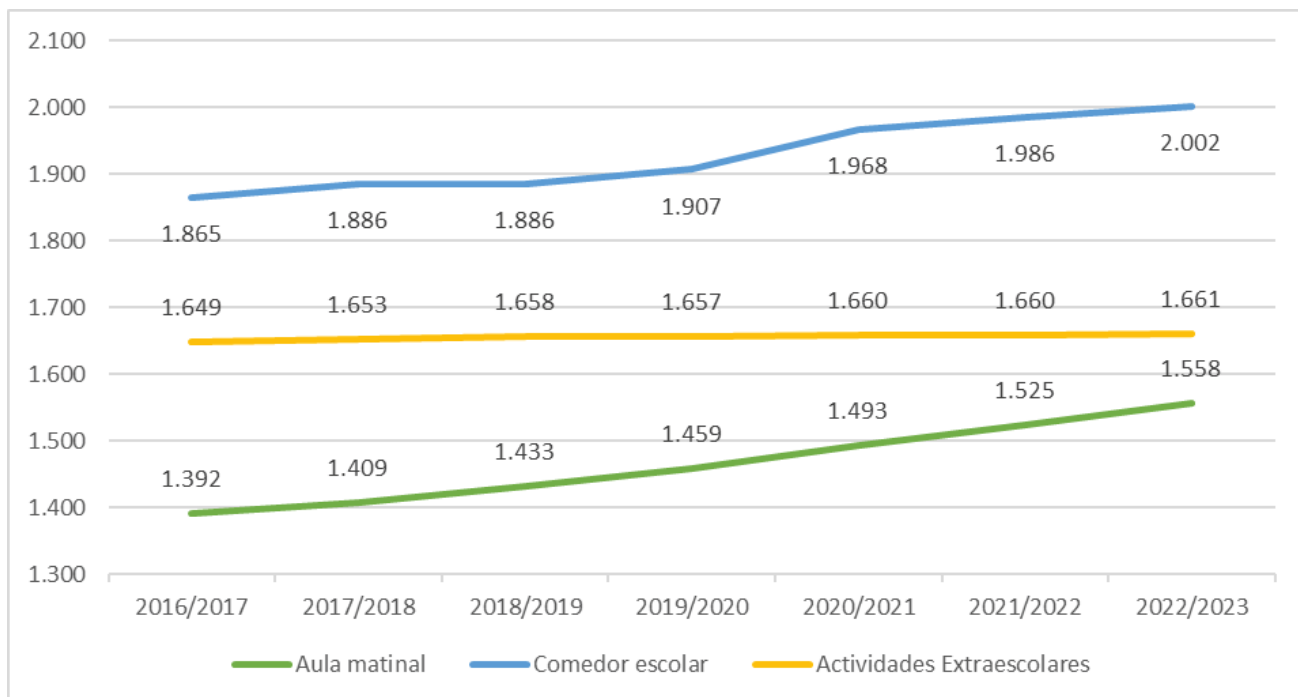
CENTROS PÚBLICOS QUE PRESTAN SERVICIOS COMPLEMENTARIOS A LA ENSEÑANZA EN ANDALUCÍA.

	2016/2017	2017/2018	2018/2019	2019/2020	2020/2021	2021/2022	2022/2023
Aula matinal	1.392	1.409	1.433	1.459	1.493	1.525	1.558
Comedor escolar	1.865	1.886	1.886	1.907	1.968	1.986	2.002
Actividades Extraescolares	1.649	1.653	1.658	1.657	1.660	1.660	1.661
Centros con uno o más servicios autorizados	2.196	2.207	2.225	2.239	2.262	2.274	2.286

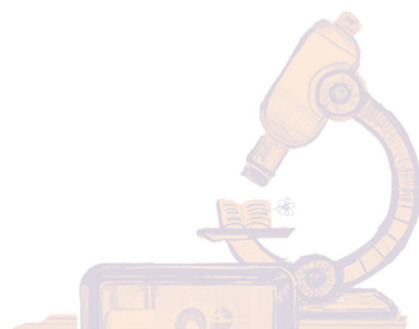
No contabiliza a los centros de educación infantil de primer ciclo.
Fuente: Consejería de Desarrollo Educativo y Formación Profesional

GRÁFICO 12

CENTROS PÚBLICOS QUE PRESTAN SERVICIOS COMPLEMENTARIOS A LA ENSEÑANZA EN ANDALUCÍA. (*)



(*) No contabiliza a los centros de educación infantil de primer ciclo.
Fuente: Consejería de Desarrollo Educativo y Formación Profesional





DATOS ESTADÍSTICOS PARA EL CURSO 2022/2023

CUADRO 28 PORCENTAJE DE CENTROS PÚBLICOS QUE PRESTAN SERVICIOS COMPLEMENTARIOS A LA ENSEÑANZA EN ANDALUCÍA. (*)

	2022/2023	2021/2022
Aula matinal	74,19	72,34
Comedor escolar	67,36	66,71
Actividades Extraescolares	55,89	55,76



(*) Se calcula sobre el total de centros con enseñanzas susceptibles de prestar servicios complementarios. No contabiliza a los centros de educación infantil de primer ciclo
Fuente: Consejería de Desarrollo Educativo y Formación Profesional

CUADRO 29 USUARIOS DE SERVICIOS COMPLEMENTARIOS A LA ENSEÑANZA EN CENTROS PÚBLICOS DE ANDALUCÍA POR TIPO DE SERVICIO.

CURSO	AULA MATINAL	COMEDOR ESCOLAR	ACTIVIDADES EXTRAESCOLARES
2021/2022	124.391	209.698	96.968
2022/2023 (E)	125.226	210.575	119.695



E: Estimativos
Fuente: Consejería de Desarrollo Educativo y Formación Profesional

CUADRO 30 PERCEPTORES DE BECAS Y AYUDAS AL ESTUDIO DE LA CONSEJERÍA DE EDUCACIÓN Y DEPORTE.

	2021/2022	2020/2021
Beca 6000, BASO y Beca Adriano	9.372	9.056
Ayudas individualizadas para el Transporte Escolar (AITE)	9.305	10.455
Ayudas por desplazamiento FCT y FP Dual	En trámite	3.231



Fuente: Consejería de Desarrollo Educativo y Formación Profesional





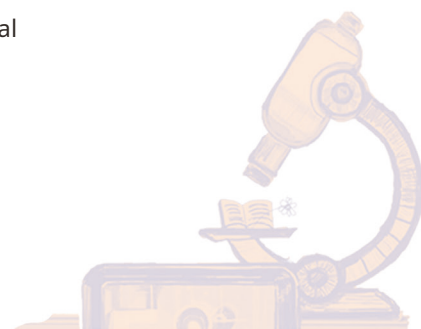
DATOS ESTADÍSTICOS PARA EL CURSO 2022/2023

**CUADRO
31**

CENTROS BILINGÜES EN ANDALUCÍA.

CURSO	PÚBLICOS	PRIVADOS-CONCERTADOS	PRIVADOS	TOTAL
2008/2009	519	0	0	519
2009/2010	694	0	0	694
2010/2011	762	0	0	762
2011/2012	805	0	0	805
2012/2013	824	143	26	993
2013/2014	853	179	28	1.060
2014/2015	918	235	33	1.186
2015/2016	950	274	36	1.260
2016/2017	1.052	314	40	1.406
2017/2018	1.079	335	40	1.454
2018/2019	1.124	347	40	1.511
2019/2020	1.161	356	40	1.557
2020/2021	1.192	356	40	1.588
2021/2022	1.226	362	41	1.629
2022/2023	1.250	358	41	1.649

Fuente: Consejería de Desarrollo Educativo y Formación Profesional

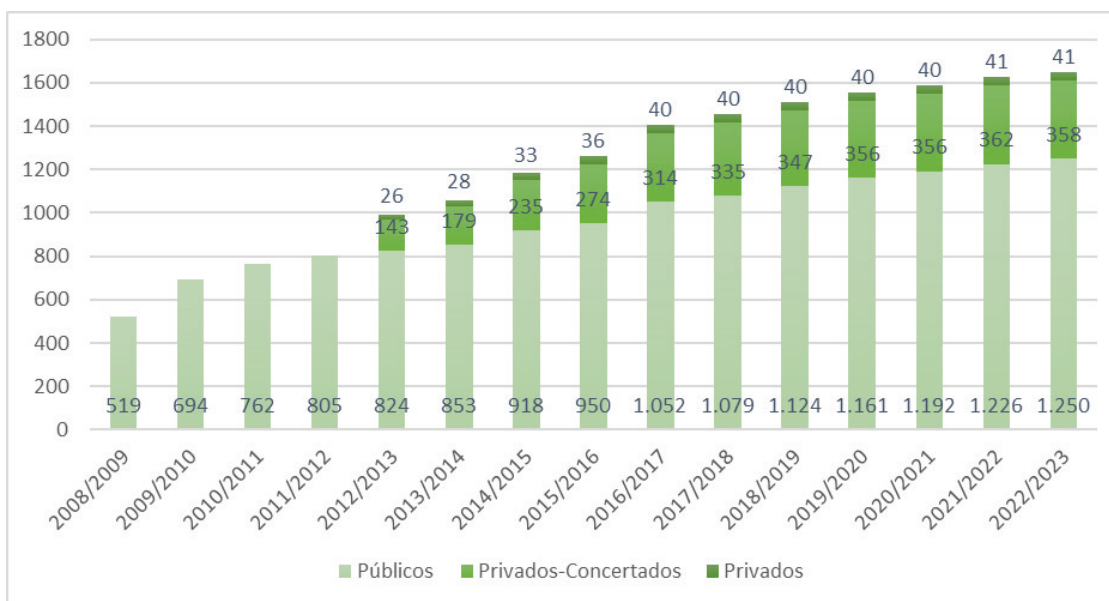




DATOS ESTADÍSTICOS PARA EL CURSO 2022/2023

GRÁFICO 13

CENTROS BILINGÜES EN ANDALUCÍA.



Fuente: Consejería de Desarrollo Educativo y Formación Profesional

CUADRO 32

CENTROS BILINGÜES PÚBLICOS EN ANDALUCÍA POR IDIOMA.

IDIOMA	2022/2023	2021/2022
Inglés	1.160	1.138
Pluilingüe inglés/francés	16	15
Francés	26	26
Plurilingüe francés/inglés	35	34
Alemán	12	12
Plurilingüe inglés/alemán	1	1
TOTALES	1.250	1.226



Fuente: Consejería de Desarrollo Educativo y Formación Profesional

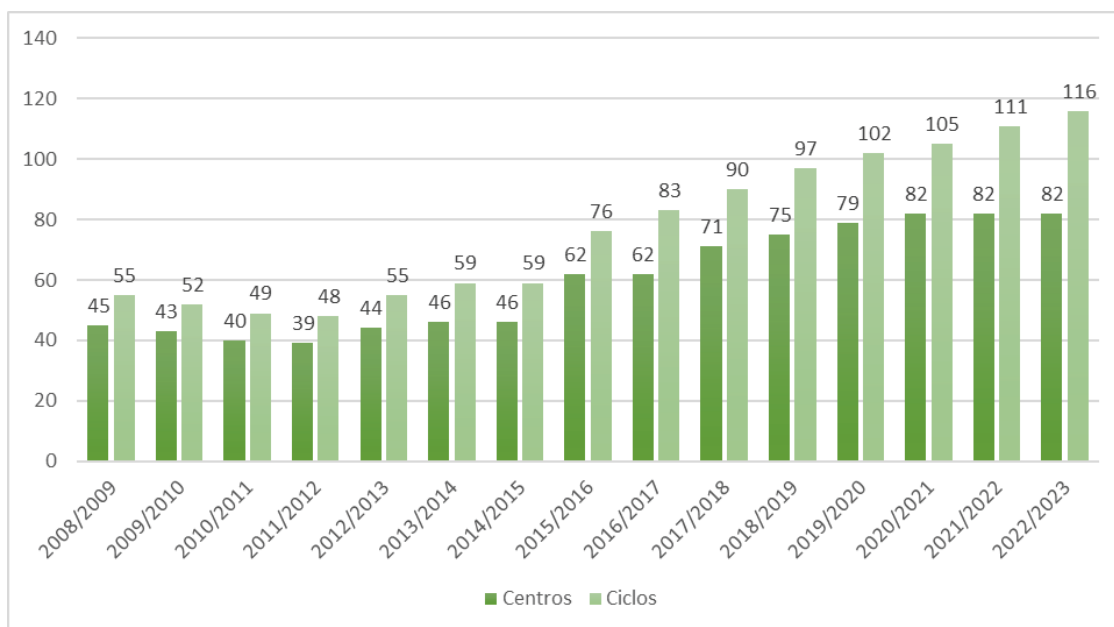




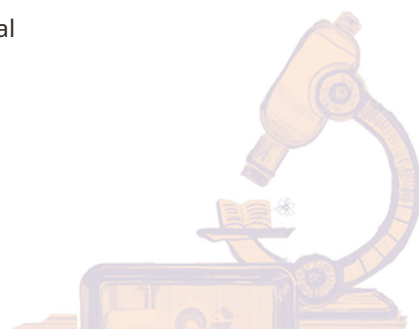
DATOS ESTADÍSTICOS PARA EL CURSO 2022/2023

GRÁFICO 14

CICLOS DE FP BILINGÜES Y CENTROS QUE LOS OFERTAN, SOSTENIDOS CON FONDOS PÚBLICOS, EN ANDALUCÍA.



Fuente: Consejería de Desarrollo Educativo y Formación Profesional

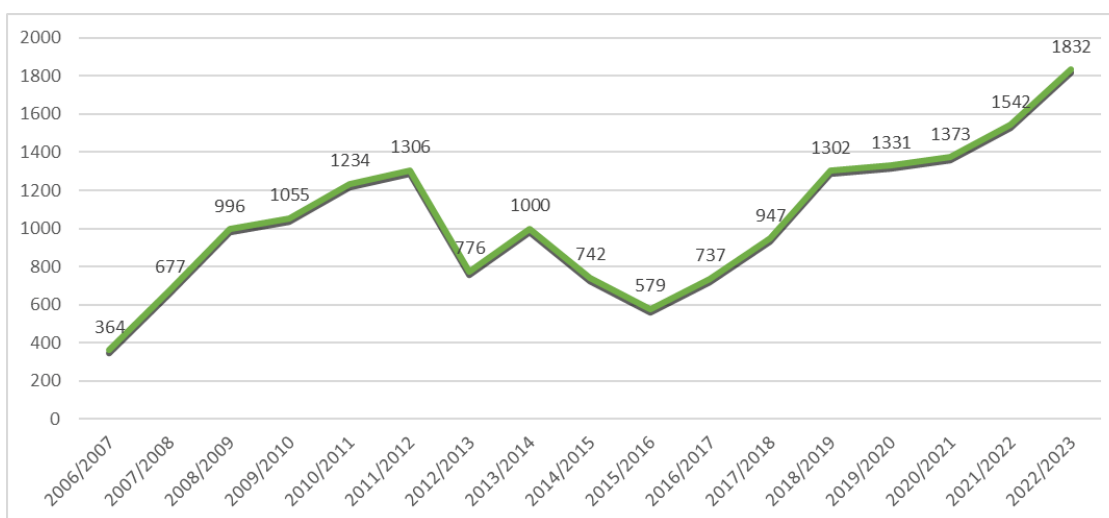




DATOS ESTADÍSTICOS PARA EL CURSO 2022/2023

GRÁFICO 15

EVOLUCIÓN DEL NÚMERO DE AUXILIARES DE CONVERSACIÓN.



Fuente: Consejería de Desarrollo Educativo y Formación Profesional

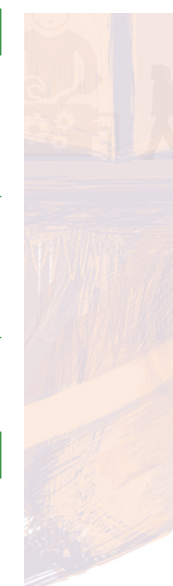
CUADRO 33

MOVILIDAD DEL ALUMNADO Y LOS DOCENTES ANDALUCES. CURSO 2022/2023. DATOS ESTIMATIVOS

Intercambios escolares con centros educativos de otros países (IES)	Centros andaluces	74
	Alumnado andaluz	1.110
	Docentes andaluces	148
Programa de movilidad individual del alumnado con reciprocidad Picasso Mob (Francia)	Centros andaluces	48
	Centros franceses	42
	Alumnado (*)	500
Programa de Inmersión Lingüística del Alumnado en campamentos de inmersión lingüística (6º primaria y 2º ESO).	Grupos	35
	Alumnado andaluz	875

(*) Alumnado de Andalucía y Francia

Fuente: Consejería de Desarrollo Educativo y Formación Profesional





DATOS ESTADÍSTICOS PARA EL CURSO 2022/2023

CUADRO 34

PROGRAMAS DE COLABORACIÓN PARA LA ENSEÑANZA DE LENGUAS Y CULTURAS EXTRANJERAS.

		2022/2023	2021/2022	2020/2021	2019/2020
Programa José Saramago de Enseñanza de portugués	Centros públicos	14	10	10	8
	Alumnado	(E)1325	1250	1192	1147
Programa Escuelas Bilingües e Interculturales de Frontera (España-Portugal)	Centros públicos	6	2	2	-
	Centros públicos	42	42	37	35
Programa de difusión de la lengua y cultura chinas	Profesorado de origen chino	37	37	31	28
	Alumnado	(E)2900	2801	3445	3671
	Centros públicos	(E)34	32	27	23
Centros LabelFrancÉducation	Centros públicos	(E)34	32	27	23
Programa Aula Bilingüe en Formación Profesional (1)	Unidades	92	92	-	-

(1) En colaboración con la Admón Gral. Del Estado el programa comienza a funcionar en el curso 2021/2022

E: Datos Estimativos

Fuente: Consejería de Desarrollo Educativo y Formación Profesional

CUADRO 35

PROGRAMAS INTERNACIONALES DE BACHILLERATO EN CENTROS PÚBLICOS ANDALUCES.

		2022/2023	2021/2022	2020/2021	2019/2020
Programa Bachiller-Baccalauréat (francés)	Centros públicos	8	8	8	8
	Alumnado (E)	407	408	384	408
Centros en la Red Andaluza de Bachillerato Internacional	Centros públicos	10	8	8	1
	Alumnado (E)	495	431	217	40

E: Datos estimados

Fuente: Consejería de Desarrollo Educativo y Formación Profesional





DATOS ESTADÍSTICOS PARA EL CURSO 2022/2023

CUADRO 36

OFERTA DE PLAZAS POR IDIOMAS DE LAS ESCUELAS OFICIALES DE IDIOMAS DE ANDALUCÍA. CURSO 2022/2023

IDIOMA	2022/2023	2021/2022
Alemán	6.555	6.585
Árabe	910	940
Chino	510	425
Español	1.500	1.270
Francés	14.715	14.480
Griego moderno	140	140
Inglés	41.565	42.275
Italiano	1.945	1.920
Japonés	230	170
Ruso	170	140
Portugués	480	455
TOTAL	68.720	68.800

Fuente: Consejería de Desarrollo Educativo y Formación Profesional



CUADRO 37

CENTROS PÚBLICOS, DOCENTES Y ALUMNADO PARTICIPANTE EN PROGRAMAS PARA LA INNOVACIÓN EDUCATIVA, POR ÁMBITO, EN ANDALUCÍA. CURSO 2021/2022

ÁMBITO	PROGRAMA	CENTROS	PROFESORADO	ALUMNADO
Comunicación Lingüística	PLC- Comunica	731	20.700	261.021
Cultura Emprendedora	Innicia	398	9.597	93.901
Educación Ambiental	Aldea	1.376	38.493	443.776
Hábitos de Vida Saludable	Hábitos de Vida Saludable	3.043	83.172	963.431
	Vivir y sentir el Patrimonio	473	12.142	153.535
"Programas Culturales"	AulaDcine	449	10.841	150.290
	AulaDjaque	533	8.454	126.973
TOTALES		7.003	183.399	2.192.927

Fuente: Consejería de Desarrollo Educativo y Formación Profesional

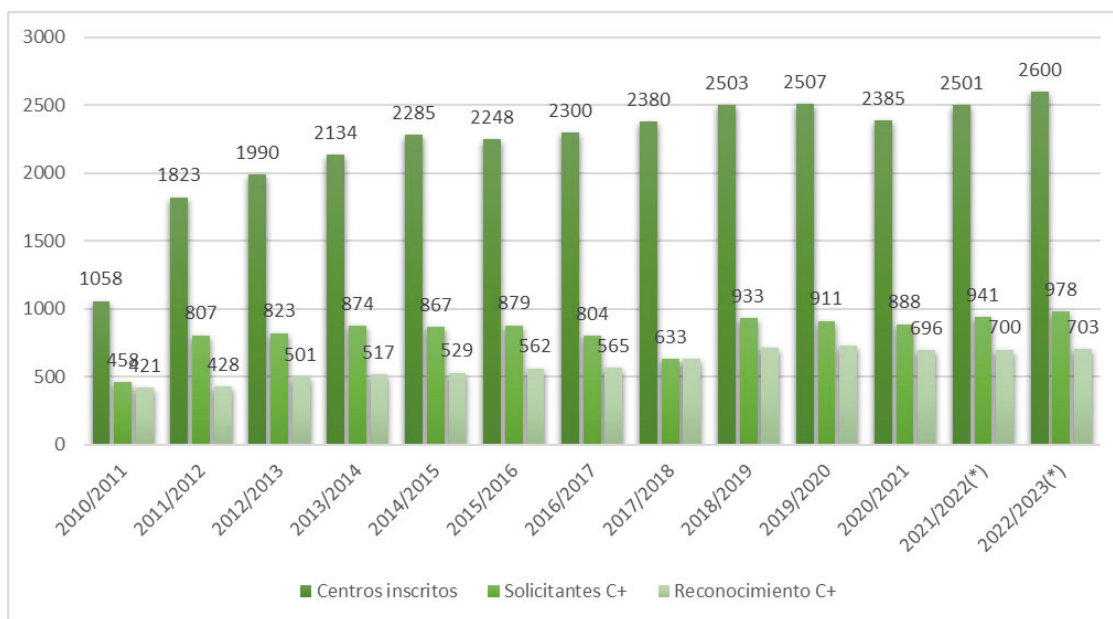




DATOS ESTADÍSTICOS PARA EL CURSO 2022/2023

GRÁFICO 16

CENTROS INSCRITOS EN LA RED ANDALUZA "ESCUELA: ESPACIO DE PAZ".

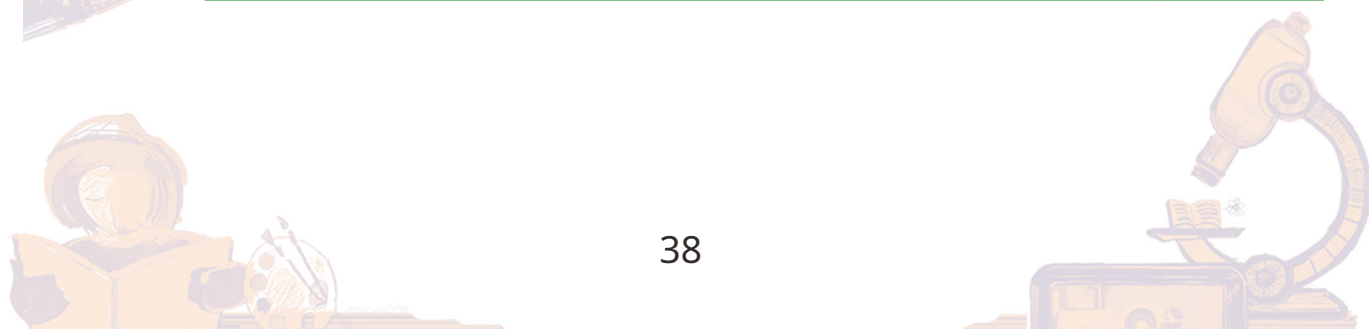


(*) El dato de Reconocimientos C+ de los cursos 21/22 y 22/23 es esperado/estimado
Fuente: Consejería de Desarrollo Educativo y Formación Profesional

CUADRO 38

PROGRAMAS DE ATENCIÓN A LA DIVERSIDAD PARA LA INCLUSIÓN EDUCATIVA Y PROMOCIÓN DE LA CONVIVENCIA ESCOLAR Y LA IGUALDAD.

		2022/2023	2021/2022
Programa Refuerzo, Orientación y Apoyo (PROA Andalucía)	Centros	1.900(E)	1.862
	Alumnado	63.000(E)	62.874
Programa Refuerzo Educativo en periodo estival	Centros	230(E)	219
	Docentes	1.100(E)	1.050
	Alumnado	9.800(E)	9.531
Programa Impulsa	Centros	1.074(E)	1.064
Programa Profundiza Andalucía	Centros	250 (E)	218
PROA + Transformate (1)	Centros	677	677





DATOS ESTADÍSTICOS PARA EL CURSO 2022/2023

		2022/2023	2021/2022
Unidades de acompañamiento y orientación personal (1)	Docentes	199	153
Red Andaluza de Comunidades de Aprendizaje	Centros	175	159
Proyectos Aprendizaje-Servicio (2)	Centros	31	-
Programa ConRed Andalucía (prevención acoso y ciberacoso) (3)	Centros	381(E)	381
	Docentes	2.801(E)	2.801
Red Andaluza "Escuela: Espacio de Paz"	Centros	2.600(E)	2.501
	Profesorado	64.940(E)	62.468
Programa Fénix Andalucía (mentor social) (3)	Centros	100(E)	78
	Docentes	992	774
Programa de Acompañamiento Lingüístico para Alumnado Inmigrante (PALI)	Centros	123	123
	Docentes	68	68
	Mentores	76	76
	Alumnado	1.087	1.087
Programa de Acompañamiento Escolar en Lengua Extranjera (PALE)	Centros	500	337
	Grupos	600	433
	Alumnado	6.000	4.132
Programa de Lengua Árabe y Cultura Marroquí (PLACM)	Centros	77	75
	Docentes	27	26
	Alumnado	1.350	1.312
Programa de Lengua, Cultura y Civilización Rumana (PLCCR)	Centros	31	33
	Docentes	6	7
	Alumnado	700	711
Aulas Temporales de Adaptación Lingüística (ATAL)	Centros	711*	711*
	Docentes	198*	198
	Alumnado	4.575*	4.575*



(1) A partir del curso 2020/2021 | (2) A partir del curso 2022/2023 | (3) A partir del curso 2021/2022
E: Datos estimados

*No tienen en cuenta al alumnado ucraniano desplazado por la Guerra

Fuente: Consejería de Desarrollo Educativo y Formación Profesional





DATOS ESTADÍSTICOS PARA EL CURSO 2022/2023

CUADRO 39

PROGRAMA ESCUELAS DEPORTIVAS.



	2022/2023	2021/2022
Escuelas Deportivas (centros públicos que desarrollan el programa)	1.258	1.180
Escuelas Deportivas (n.º de talleres)	2.516	2.557

Fuente: Consejería de Desarrollo Educativo y Formación Profesional

CUADRO 40

MEJORAS DE LAS INFRAESTRUCTURAS EDUCATIVAS DE TITULARIDAD DE LA JUNTA DE ANDALUCÍA. AÑO 2022



Obras finalizadas o con previsión de finalización (*)	573
Centros nuevos y sustituciones	7
Ampliaciones y adaptaciones de centros	34
Obras de reforma, mejoras y modernizaciones	532
Alumnado en centros objeto de actuaciones	234.784
Inversión prevista (millones de euros) (**)	150,36

(*) Obras finalizadas en 2022 o que están previstas que finalicen antes del 31/12/2022

(**) Coste total de las actuaciones finalizadas o con finalización prevista en 2022

Fuente: Consejería de Desarrollo Educativo y Formación Profesional





DATOS ESTADÍSTICOS PARA EL CURSO 2022/2023

CUADRO 41

ACTUACIONES EN MATERIA DE EQUIPAMIENTO PARA CENTROS DE TITULARIDAD DE LA JUNTA DE ANDALUCÍA. CURSO 2022/2023

Centros docentes que se dotan de equipamiento (*)	3.608
- Por escolarización, mobiliario y material escolar	474
- Por obras y reposición	3.590
Inversión prevista en distribuciones (millones de euros)	34,03



(*) Un centro puede recibir equipamiento por escolarización, mobiliario y material escolar, y también por obras y reposición

No se incluye el equipamiento financiado por los Fondos MRR (BOE nº 228, de 23 de septiembre de 2021) ni los servicios de mantenimiento y atención digital

Fuente: Consejería de Desarrollo Educativo y Formación Profesional

CUADRO 42

DISTRIBUCIÓN DE ADQUISICIONES. CURSO 2022/2023

Unidades (*)	
Adquisición y Distribución paneles digitales interactivos (MRR: aulas digitales)	33.238
Adquisición y Distribución ordenadores sobremesa CC.FF.	11.070
Adquisición y Distribución impresoras CC.FF.	94
Adquisición y Distribución portátiles (MRR: brecha digital)	42.887
Distribución ordenadores sobremesa (zonas administrativas y unidades específicas de educación especial)	239
Distribución impresoras (zonas administrativas)	53
Inversión (millones de euros)	
Distribución de las adquisiciones (millones de euros)	130,274
Servicios de Mantenimiento y atención digital (millones de euros)	2,370
Ayudas técnicas TIC para alumnado con NEE (millones de euros)	0,121



(*) Unidades estimadas de distribución. La adquisición de un equipamiento durante un curso no implica su distribución en el mismo.

Incluye el equipamiento financiado por los Fondos MRR (BOE nº 228, de 23 de septiembre de 2021)

Fuente: Consejería de Desarrollo Educativo y Formación Profesional





DATOS ESTADÍSTICOS PARA EL CURSO 2022/2023

CUADRO 43

EVOLUCIÓN DE LAS AULAS PREFABRICADAS EN CENTROS EDUCATIVOS PÚBLICOS DE ANDALUCÍA.

	ANDALUCÍA
2009/2010	424
2010/2011	369
2011/2012	362
2012/2013	373
2013/2014	358
2014/2015	359
2015/2016	352
2016/2017	302
2017/2018	269
2018/2019	241
2019/2020	241
2020/2021	251
2021/2022	258
2022/2023 (*)	284

(*) Dato a inicio de curso

Fuente: Consejería de Desarrollo Educativo y Formación Profesional







Junta de Andalucía
Consejería de Desarrollo Educativo
y Formación Profesional