

LA EDUCACIÓN EN ANDALUCÍA

DATOS Y CIFRAS
CURSO 2021/22



Junta de Andalucía
Consejería de Educación y Deporte





SUMARIO

CUADRO 1	Alumnado por enseñanzas en Andalucía según titularidad del centro. Estimación inicio de curso 2021 / 2022.	6
GRÁFICO 1	Alumnado en la enseñanza pública en Andalucía. Estimación inicio de curso 2021 / 2022.	7
CUADRO 2	Alumnado por enseñanzas en Andalucía. Comparativa curso 2020 / 2021 (Datos avance) y curso 2021 / 2022 (Datos estimación inicio de curso).	8
GRÁFICO 2	Evolución del alumnado en Andalucía (todas las titularidades).	9
GRÁFICO 3	Evolución del alumnado en Andalucía por titularidad del centro.	9
CUADRO 3	Alumnado extranjero escolarizado en Andalucía.	10
CUADRO 4	Centros educativos de Andalucía según titularidad. Estimación inicio de curso 2021 / 2022.	10
CUADRO 5	Centros educativos de Andalucía por enseñanza y titularidad. Estimación inicio de curso 2021 / 2022.	11
CUADRO 6	Centros educativos en Andalucía por modalidad y titularidad. Estimación inicio de curso 2021 / 2022.	12
CUADRO 7	Unidades en centros educativos de Andalucía por enseñanza y titularidad. Estimación inicio de curso 2021 / 2022.	12
CUADRO 8	Evolución de unidades en enseñanzas de régimen general por titularidad del centro. Estimación inicio de curso 2021 / 2022.	13
CUADRO 9	Plantilla de docentes en el sistema educativo andaluz no universitario por titularidad. Estimación inicio de curso 2021 / 2022.	13
GRÁFICO 4	Evolución de la plantilla de profesorado en la enseñanza pública, de titularidad de la Junta de Andalucía.	14
CUADRO 10	Personal en Educación Infantil de Primer Ciclo por titularidad de centro en Andalucía. Estimación inicio de curso 2021 / 2022.	15
CUADRO 11	Personal de Administración y servicios y de atención educativa complementaria que intervienen en centros públicos de titularidad de la Junta de Andalucía. Estimación inicio de curso 2021 / 2022.	15



CUADRO 12	Centros y alumnado de Primer ciclo de Educación Infantil por titularidad. Estimación inicio de curso 2021 / 2022.	16
GRÁFICO 5	Centros de Primer Ciclo de Educación Infantil de titularidad de la Junta de Andalucía y centros adheridos a los Programas de ayuda a las familias en primer ciclo de educación infantil en Andalucía.	17
CUADRO 13	Centros y plazas de Primer ciclo de Educación Infantil de titularidad de la Junta de Andalucía y centros adheridos al Programa de ayuda a las familias para el fomento de la escolarización en el primer ciclo de la educación infantil en Andalucía. Estimación inicio de curso 2021 / 2022.	18
CUADRO 14	Evolución de la tasa de escolarización en el primer ciclo de educación infantil en Andalucía.	19
GRÁFICO 6	Evolución de la población y el alumnado en el primer ciclo de Educación Infantil en Andalucía.	20
GRÁFICO 7	Evolución de la tasa de escolarización en el primer ciclo de Educación Infantil en Andalucía.	21
GRÁFICO 8	Población de 0-3 años y plazas de Primer ciclo de Educación Infantil en centros de titularidad de la Junta de Andalucía y en centros adheridos a los Programas de ayuda a las familias en primer ciclo de educación infantil en Andalucía.	22
GRÁFICO 9	Alumnado de Bachillerato por modalidades en centros públicos de Andalucía. Estimación inicio de curso 2021 / 2022.	23
CUADRO 15	Ciclos de Formación Profesional en Andalucía sostenidos con fondos públicos. Oferta completa y parcial. Curso 2021 / 2022.	23
CUADRO 16	Evolución de la Formación Profesional Dual en Andalucía.	24
CUADRO 17	Centros y proyectos de Formación Profesional Dual en Andalucía por titularidad. Curso 2021 / 2022.	24
GRÁFICO 10	Proyectos de Formación Profesional Dual en Andalucía por titularidad.	25
GRÁFICO 11	Evolución de la formación Profesional Dual en Andalucía.	25
GRÁFICO 12	Evolución de las acreditaciones registradas en el SEPE y cualificaciones ofertadas.	26
CUADRO 18	Alumnado en educación de personas adultas por modalidad en Andalucía. Estimación inicio de curso 2021 / 2022.	26
CUADRO 19	Centros de Educación de Personas Adultas en Andalucía. Estimación inicio de curso 2021 / 2022.	27
CUADRO 20	Alumnado de Enseñanzas en Régimen Especial en Andalucía. Estimación inicio de curso 2021 / 2022.	27
CUADRO 21	Centros públicos de Enseñanzas de Régimen Especial en Andalucía. Estimación inicio de curso 2021 / 2022.	28
CUADRO 22	Oferta en la modalidad a distancia en Andalucía en centros públicos. Curso 2021 / 2022.	28



CUADRO 23	Alumnado de las Residencias Escolares y las Escuelas Hogar en Andalucía. Curso 2021 / 2022.	29
CUADRO 24	Alumnado usuario de transporte escolar gratuito en Andalucía por enseñanza. Estimación inicio de curso 2021 / 2022.	29
CUADRO 25	Centros públicos que prestan servicios complementarios a la enseñanza en Andalucía.	30
GRÁFICO 13	Centros públicos que prestan servicios complementarios a la enseñanza en Andalucía.	30
CUADRO 26	Porcentaje de centros públicos que prestan servicios complementarios a la enseñanza en Andalucía.	31
CUADRO 27	Usuarios de servicios complementarios a la enseñanza en centros públicos de Andalucía por tipo de servicio.	31
CUADRO 28	Perceptores de becas y ayudas al estudio de la Consejería de Educación y Deporte	32
CUADRO 29	Centros bilingües en Andalucía.	32
GRÁFICO 14	Centros bilingües en Andalucía.	33
CUADRO 30	Centros bilingües públicos en Andalucía por idioma. Curso 2021 / 2022.	33
GRÁFICO 15	Ciclos de FP bilingües y centros que los ofertan, sostenidos con fondos públicos, en Andalucía.	34
GRÁFICO 16	Evolución del número de auxiliares de conversación.	35
CUADRO 31	Movilidad del alumnado y los docentes andaluces. Curso 2021 / 2022.	36
CUADRO 32	Programas de colaboración para la enseñanza de lenguas y culturas extranjeras.	37
CUADRO 33	Programas Internacionales de Bachillerato en centros públicos andaluces.	38
CUADRO 34	Oferta de plazas por idiomas de las Escuelas Oficiales de Idiomas de Andalucía.	38
CUADRO 35	Centros públicos, docentes y alumnado participante en Programas para la Innovación Educativa, por ámbito, en Andalucía. Curso 2020 / 2021.	39
GRÁFICO 17	Centros inscritos en la Red Andaluza "Escuela: Espacio de Paz".	40
CUADRO 36	Programas de atención a la diversidad para la inclusión educativa.	41
CUADRO 37	Programa Escuelas Deportivas.	42
CUADRO 38	Mejoras de las infraestructuras educativas de titularidad de la Junta de Andalucía. Año 2021.	43
CUADRO 39	Actuaciones en materia de equipamiento para centros de titularidad de la Junta de Andalucía. Curso 2021 / 2022.	44
CUADRO 40	Tecnologías de la información en las aulas. Consejería de Educación y Deporte. Curso 2021 / 2022.	45
CUADRO 41	Evolución de las aulas prefabricadas en centros educativos públicos de Andalucía.	46



CUADRO 1

ALUMNADO POR ENSEÑANZAS EN ANDALUCÍA SEGÚN TITULARIDAD DEL CENTRO. ESTIMACIÓN INICIO DE CURSO 2021 / 2022. (*)

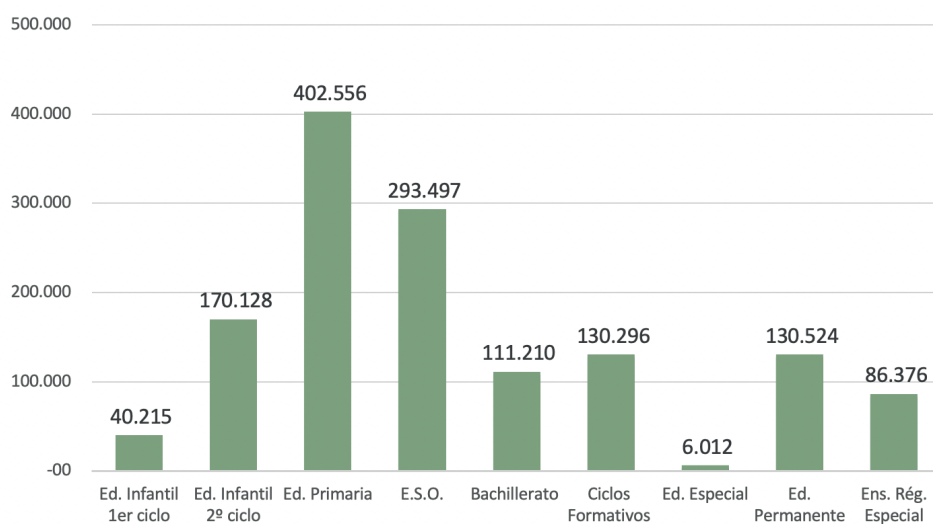
	PÚBLICO	PRIVADO-CONCERTADO	PRIVADO	TOTAL
Ed. Infantil	210.343	104.411	11.867	326.621
1º ciclo (1)	40.215	57.254	5.998	103.467
2º ciclo	170.128	47.157	5.869	223.154
Ed. Primaria	402.556	109.439	14.124	526.119
E.S.O.	293.497	76.396	11.869	381.762
Bachillerato	111.210	7.903	15.893	135.006
Formación Profesional	130.296	28.987	31.735	191.018
Formación Profesional Básica	12.435	3.131	51	15.617
Ciclos Formativos de F.P. de Grado Medio	52.052	17.809	7.849	77.710
Ciclos Formativos de F.P. de Grado Superior	64.109	8.047	23.835	95.991
Cursos Especialización de F.P.	1.022	0	0	1.022
Curso de Acceso a C.F. de Grado Medio	678	0	0	678
Ed. Especial	6.012	2.593	10	8.615
Educación permanente para personas adultas	133.524	0	0	130.524
Planes Educativos de Ed. Permanente	110.912	0	0	110.912
Ed. Sec. para Personas Adultas	19.612	0	0	19.612
Ens. Rég. Especial	86.376	0	5.980	92.356
TOTAL	1.370.814	329.729	91.478	1.792.021

(1) La columna concertado corresponde al alumnado en centros privados adheridos al Programa de ayuda a las familias para el fomento de la escolarización en el Primer Ciclo de la Educación Infantil en Andalucía.

(*) Los datos estimativos no tienen en cuenta los centros extranjeros por no pertenecer al Sistema Educativo Andaluz, ni a las Enseñanzas No Regladas de Música y Danza.

Fuente: Consejería de Educación y Deporte.

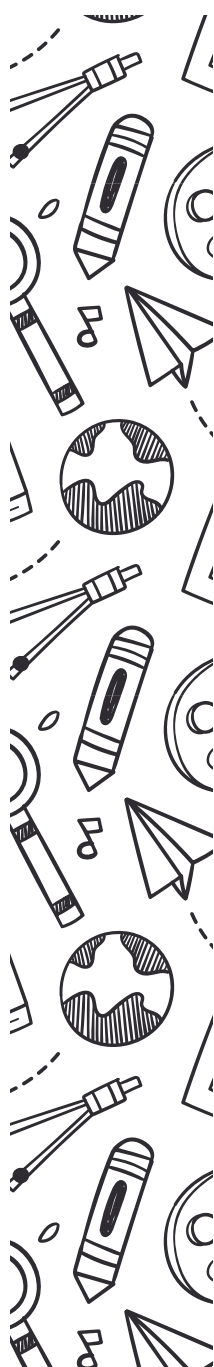
GRÁFICO 1 ALUMNADO EN LA ENSEÑANZA PÚBLICA DE ANDALUCÍA. ESTIMACIÓN INICIO DE CURSO 2021 / 2022. (*)



(*) Los datos estimativos no tienen en cuenta las Enseñanzas No Regladas de Música y Danza.
Fuente: Consejería de Educación y Deporte.

CUADRO 2

ALUMNADO POR ENSEÑANZAS EN ANDALUCÍA. COMPARATIVA CURSO 2020 / 2021 (DATOS AVANCE) Y CURSO 2021 / 2022 (DATOS ESTIMACIÓN INICIO DE CURSO). (*)



	CURSO 2021/2022 (E)	CURSO 2020/2021 (A)	DIFERENCIA
Ed. Infantil	326.621	322.335	4.286
1º ciclo (1)	103.467	89.602	13.865
2º ciclo	223.154	232.733	-9.579
Ed. Primaria	526.119	537.814	-11.695
E.S.O.	381.762	406.304	-24.542
Bachillerato	135.006	131.564	3.442
Formación Profesional	191.018	176.633	14.385
Formación Profesional Básica	15.617	15.087	530
Ciclos Formativos de F.P. de Grado Medio	77.710	73.077	4.633
Ciclos Formativos de F.P. de Grado Superior	95.991	87.321	8.670
Cursos Especialización de F.P.	1.022	544	478
Curso de Acceso a C.F. de Grado Medio	678	604	74
Ed. Especial	8.615	8.210	405
Educación permanente para personas adultas	130.524	113.990	16.534
Planes Educativos de Ed. Permanente	110.912	93.842	17.070
Ed. Sec. para Personas Adultas	19.612	20.148	-536
Ens. Rég. Especial	92.356	88.858	3.498
TOTAL	1.792.021	1.785.708	6.313

(*) Para favorecer la comparativa, tanto datos estimativos como datos avance no tienen en cuenta los centros extranjeros por no pertenecer al Sistema Educativo Andaluz, ni las Enseñanzas No Regladas de Música y Danza.

A: datos de avance (publicados en mayo de 2021).

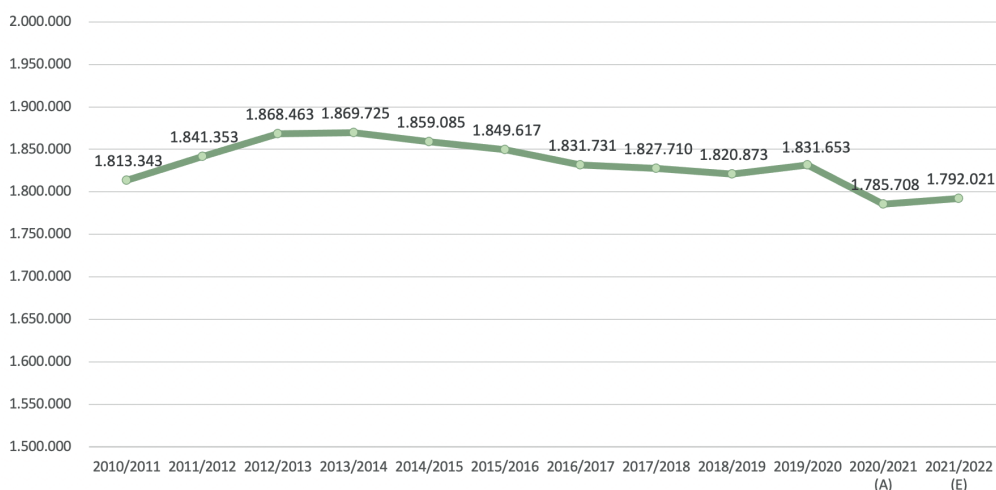
E: datos estimativos.

Fuente: Consejería de Educación y Deporte.



DATOS ESTADÍSTICOS PARA EL CURSO 2021/2022

GRÁFICO 2 EVOLUCIÓN DEL ALUMNADO EN ANDALUCÍA. (TODAS LAS TITULARIDADES). (*)



(*)Para permitir la comparabilidad, los datos no tienen en cuenta los centros extranjeros por no pertenecer al Sistema Educativo Andaluz ni las Enseñanzas No Regladas de Música y Danza

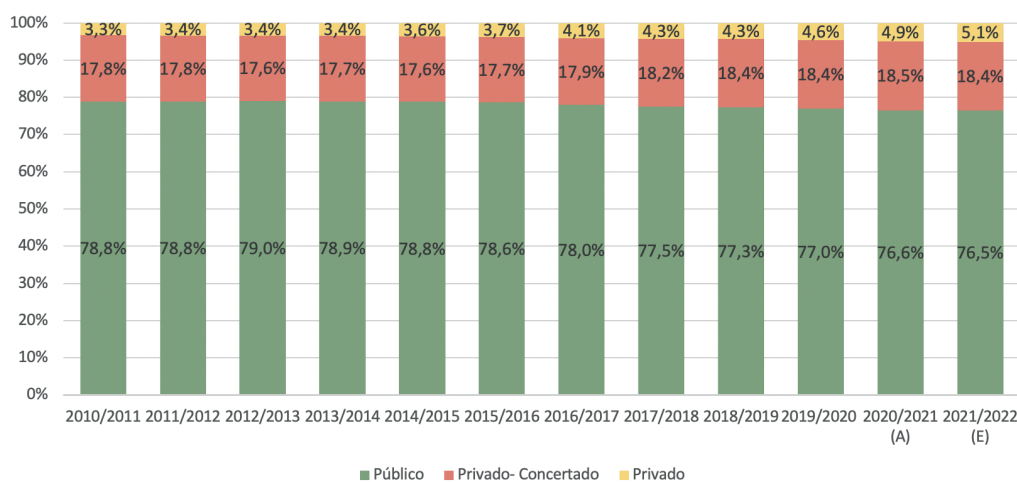
A: datos de avance (publicados en mayo de 2021)

E: datos estimativos

Fuente: Consejería de Educación y Deporte



GRÁFICO 3 EVOLUCIÓN DEL ALUMNADO EN ANDALUCÍA POR TITULARIDAD DEL CENTRO. (*)



(*) Para permitir la comparabilidad los datos no tienen en cuenta los centros extranjeros por no pertenecer al Sistema Educativo Andaluz ni las Enseñanzas No Regladas de Música y Danza.

El alumnado en centros privados adheridos al "Programa de ayuda a las familias para el fomento de la escolarización en el primer ciclo de la educación infantil en Andalucía" se encuentra contemplado en los datos de la concertada.

A: datos de avance (publicados en mayo de 2021).

E: datos estimativos.

Fuente: Consejería de Educación y Deporte.



CUADRO 3

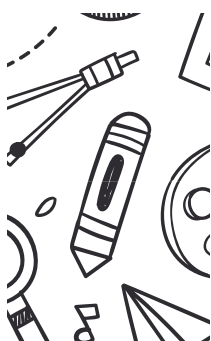
ALUMNADO EXTRANJERO ESCOLARIZADO EN ANDALUCÍA.

CURSO	ALUMNADO EXTRAJERO
2020/2021 (A)	100.526
2021/2022 (E)	102.495

A: datos de avance (publicados en mayo de 2021).

E: datos estimativos.

Fuente: Consejería de Educación y Deporte.



CUADRO 4

CENTROS EDUCATIVOS DE ANDALUCÍA SEGÚN TITULARIDAD. ESTIMACIÓN INICIO DE CURSO 2021 / 2022. (*)

	PÚBLICO	PRIVADO-CONCERTADO	PRIVADO	TOTAL
C. Ed. Infantil 1º ciclo (1)	723	1.416	118	2.257
C. Ed. Infantil 2º ciclo (2)	91	32	31	154
C. Ed. Primaria (3)	1.748	69	21	1.838
C. Ed. Primaria y Ed. Secundaria (3)	256	218	5	479
C. Ed. Secundaria (4)	215	2	0	217
C. Ed. Secundaria/Bachiller/FP (5)	668	46	238	952
C. Ed. Primaria, Secundaria y Bachiller/FP (3)	0	178	53	231
C. Esp. Ed. Especial	16	43	2	61
C. Esp. Ed. a distancia	0	0	6	6
C. Ed. Permanente (6)	681	0	0	681
C. Ens. Rég. Esp.	162	0	95	257
TOTAL	4.560	2.004	569	7.133

(*) No tienen en cuenta los centros extranjeros por no pertenecer al Sistema Educativo Andaluz ni las Enseñanzas No Regladas de Música y Danza.

(1)Centros que imparten Infantil 1º ciclo exclusivamente.

(2) Puede impartir también Infantil 1º ciclo.

(3) Puede impartir también Infantil.

(4) Imparten ESO exclusivamente. Pueden impartir Educación Secundaria de Adultos.

(5) Imparten dos o más de estas enseñanzas: ESO, Bachiller, FP.

(6) Contabiliza las Secciones de Educación Permanente y Secciones de IPEP.

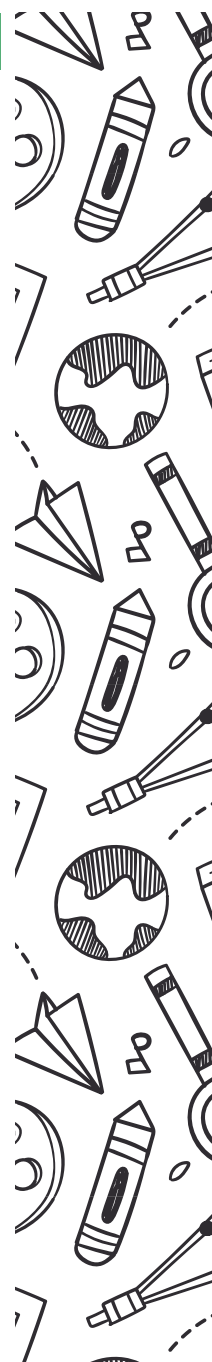
Fuente: Consejería de Educación y Deporte.



DATOS ESTADÍSTICOS PARA EL CURSO 2021/2022

CUADRO 5 CENTROS EDUCATIVOS DE ANDALUCÍA POR ENSEÑANZA Y TITULARIDAD.
ESTIMACIÓN INICIO DE CURSO 2021 / 2022. (*)

	PÚBLICO	PRIVADO-CONCERTADO	PRIVADO	TOTAL
Ed. Infantil de Primer Ciclo (1)	727	1.416	177	2.320
Ed Infantil de Segundo Ciclo	2.022	454	105	2.581
Educación Primaria	2.000	463	81	2.544
Educación Especial (2)	1.054	86	2	1.142
Educación Secundaria Obligatoria	1.137	414	69	1.620
Bachillerato	617	50	155	822
Formación Profesional Básica	428	87	21	536
Ciclos Formativos de Grado Medio	459	94	158	711
Ciclos Formativos de Grado Superior	384	50	242	676
Curso específico acceso a CCFF Grado Medio	45	0	0	45
Ed. Secundaria para Pers. Adultas	173	0	0	173
Ed. Permanente de Personas Adultas (3)	681	0	0	681
Ens. Régimen Especial	162	0	95	257



(*) No tienen en cuenta los centros extranjeros por no pertenecer al Sistema Educativo Andaluz ni las Enseñanzas No Regladas de Música y Danza.

(1) La columna concertado corresponde a centros privados adheridos al Programa de ayuda a las familias para el fomento de la escolarización en el primer ciclo de la educación infantil en Andalucía.

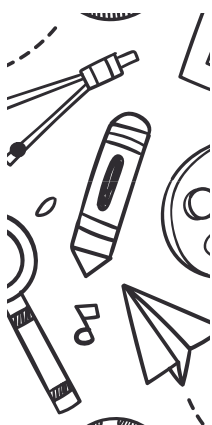
(2) Contiene tanto a centros ordinarios que ofrecen enseñanzas de educación especial como los Centros Específicos de Educación Especial.

(3) Incluidos IPEP y sus secciones.

Fuente: Consejería de Educación y Deporte.

CUADRO 6

CENTROS EDUCATIVOS EN ANDALUCÍA POR MODALIDAD Y TITULARIDAD. ESTIMACIÓN INICIO DE CURSO 2021 / 2022. (*)



	PÚBLICO	PRIVADO-CONCERTADO (1)	PRIVADO	TOTAL
Enseñanzas de Régimen General	3.701	1.961	472	6.134
Educación especial	16	43	2	61
Educación de adultos	681	0	0	681
Enseñanzas de Régimen Especial	162	0	95	257
TOTAL	4.560	2.004	569	7.133

(*) Los datos estimativos no tienen en cuenta los centros extranjeros por no pertenecer al Sistema Educativo Andaluz ni las Enseñanzas No Regladas de Música y Danza.

(1) Las unidades de infantil primer ciclo de centros privados adheridos al programa de ayudas para favorecer la escolarización en ese ciclo se contabilizan como concertadas.

Fuente: Consejería de Educación y Deporte.

CUADRO 7

UNIDADES EN CENTROS EDUCATIVOS DE ANDALUCÍA POR ENSEÑANZA Y TITULARIDAD. ESTIMACIÓN INICIO DE CURSO 2021 / 2022. (*)



	PÚBLICO	PRIVADO-CONCERTADO (1)	PRIVADO	TOTAL
Educación infantil de primer ciclo	3.430	4.739	509	8.678
Educación infantil de segundo ciclo	8.636	2.076	326	11.038
Educación primaria	19.589	4.498	661	24.748
Educación especial específica	1.465	447	2	1.914
Aulas de apoyo a la integración	4.550	631	0	5.181
Educación secundaria obligatoria	11.498	2.966	487	14.951
Bachillerato	3.279	260	612	4.151
Formación profesional básica	1.054	227	6	1.287
Ciclos formativos de grado medio	2.125	601	243	2.969
Ciclos formativos de grado superior	2.145	271	890	3.306
Cursos de especialización	62	0	0	62
Secundaria de personas adultas (2)	361	0	6	367
Curso específico acceso a CCFF Grado Medio	35	0	0	35
TOTAL	58.229	16.716	3.742	78.687

(*) Los datos estimativos no tienen en cuenta los centros extranjeros por no pertenecer al Sistema Educativo Andaluz ni las Enseñanzas No Regladas de Música y Danza.

(1) Las unidades "concertadas" de infantil primer ciclo son de centros adheridos al programa de ayudas para favorecer la escolarización en ese ciclo.

(2) Incluye las unidades de ESPA, Bachillerato y ciclos formativos de personas adultas.

Fuente: Consejería de Educación y Deporte.

CUADRO 8 EVOLUCIÓN DE UNIDADES EN ENSEÑANZAS DE RÉGIMEN GENERAL POR TITULARIDAD DEL CENTRO. (*).

CURSO	PÚBLICO	PRIVADO-CONCERTADO	PRIVADO	TOTAL
2017/2018	50.596	11.345	2.819	64.760
2018/2019	50.368	11.343	2.882	64.593
2019/2020	50.182	11.322	3.065	64.569
2020/2021 A	50.188	11.325	3.151	64.664
2021/2022 E	50.214	11.346	3.233	64.793

(*). No tienen en cuenta los centros extranjeros por no pertenecer al Sistema Educativo Andaluz. Tampoco se incluyen para favorecer la comparativa las aulas de apoyo a la integración y las unidades de Primer Ciclo de Ed. Infantil.

A: datos de avance (publicados en mayo de 2021).

E: datos estimativos.

Fuente: Consejería de Educación y Deporte.



CUADRO 9 PLANTILLA DE DOCENTES EN EL SISTEMA EDUCATIVO ANDALUZ NO UNIVERSITARIO POR TITULARIDAD. ESTIMACIÓN INICIO DE CURSO 2021 / 2022. (*).

	PÚBLICO JA (1)	OTROS PCOS NO JA	CONCERTADO (3)	PRIVADO	TOTAL
Maestros	47.081	29	9.020	1.347	57.477
Profesorado de Secundaria (2)	50.443	0	6.982	3.760	61.185
Maestros de Ed. Permanente	2.229	0	0	0	2.229
Profesorado de Ens. Rég. Especial	4.590	66	0	502	5.158
TOTAL	104.343	95	16.002	5.609	126.049

No incluye la plantilla de apoyo COVID de 2.686 puestos en centros públicos y de 693 en concertados. No incluye el personal que realiza funciones de Inspección Educativa ni el de Primer Ciclo de Educación Infantil. Tampoco al profesorado de Enseñanzas no regladas de música y danza ni al de centros extranjeros.

(1). Los servicios educativos en delegaciones territoriales, Ceps, compensatoria y EOE se incluyen con su porcentaje respectivo en maestros y en profesorado de secundaria.

(2). Los docentes de los departamentos de orientación se incluyen en el profesorado de secundaria.

(3) Cambio en la metodología de cálculo de la plantilla de docentes de la concertada. Que incrementa su plantilla docente en 51 cupos respecto al curso 2020/2021.

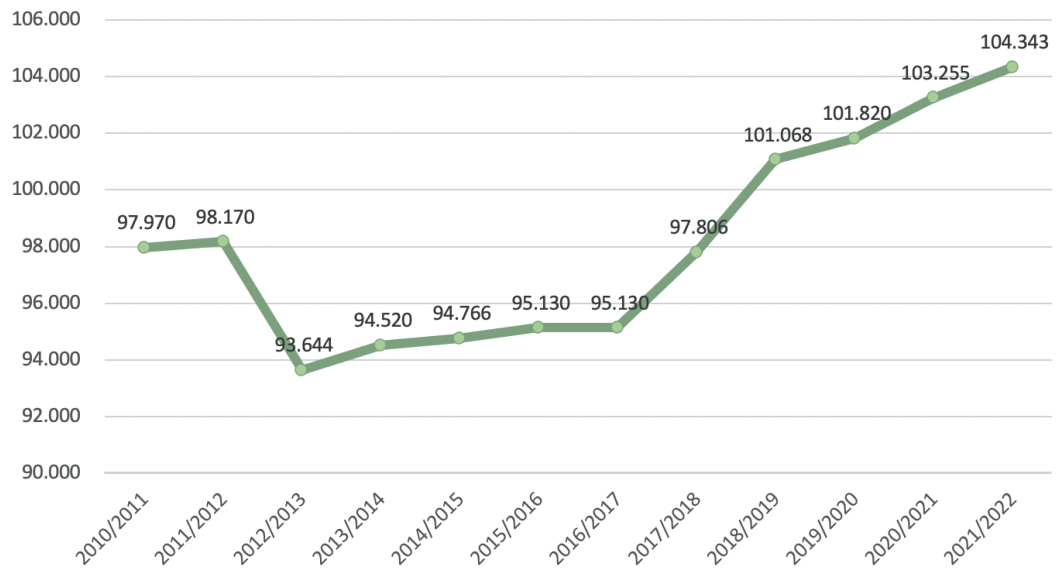
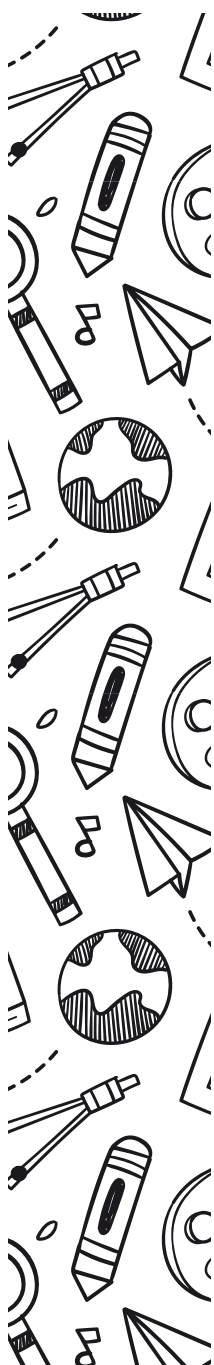
Fuente: Consejería de Educación y Deporte.





GRÁFICO 4

EVOLUCIÓN DE LA PLANTILLA DE PROFESORADO EN LA ENSEÑANZA PÚBLICA, DE TITULARIDAD DE LA JUNTA DE ANDALUCÍA. (*)



No incluye el incremento extraordinario de plantilla de apoyo COVID de 5.514 puestos en 2020/2021 y 2.686 en 2021/2022. No incluye el personal que realiza funciones de Inspección Educativa ni el de Primer Ciclo de Educación Infantil. Tampoco al profesorado de Enseñanzas no regladas de música y danza.

Fuente: Consejería de Educación y Deporte.

CUADRO 10

PERSONAL EN EDUCACIÓN INFANTIL DE PRIMER CICLO POR TITULARIDAD DE CENTRO EN ANDALUCÍA.

ESTIMACIÓN INICIO DE CURSO 2021 / 2022.

	PÚBLICO	PRIVADO ADHERIDO	PRIVADO NO ADHERIDO	TOTAL
Maestros/as	2.011	2.431	338	4.780
Téc. Espec.	2.718	3.002	303	6.023
Otro personal	272	392	63	727
TOTAL	5.001	5.825	704	11.530

Fuente: Consejería de Educación y Deporte.



CUADRO 11

PERSONAL DE ADMINISTRACIÓN Y SERVICIOS Y DE ATENCIÓN EDUCATIVA COMPLEMENTARIA QUE INTERVIENEN EN CENTROS PÚBLICOS DE TITULARIDAD DE LA JUNTA DE ANDALUCÍA.

ESTIMACIÓN INICIO DE CURSO 2021 / 2022.

	TOTAL
Funcionarios	1.275
Laborales	12.669
TOTAL	13.944

Fuente: Consejería de Educación y Deporte.



CUADRO 12

CENTROS Y ALUMNADO DE PRIMER CICLO DE EDUCACIÓN INFANTIL POR TITULARIDAD. ESTIMACIÓN INICIO DE CURSO 2021 / 2022.



	PÚBLICOS TITULARIDAD JUNTA DE ANDALUCÍA	PÚBLICOS ADHERIDOS (1)	PÚBLICOS NO ADHERIDOS	TOTAL PÚBLICOS
Centros (2)	171	545	11	727
Alumnado	11.064	28.554	597	40.215

	PRIVADOS ADHERIDOS (1)	PRIVADOS NO ADHERIDOS	TOTAL PRIVADOS	TOTAL
Centros (2)	1.416	177	1.593	2.320
Alumnado	57.254	5.998	63.252	103.467

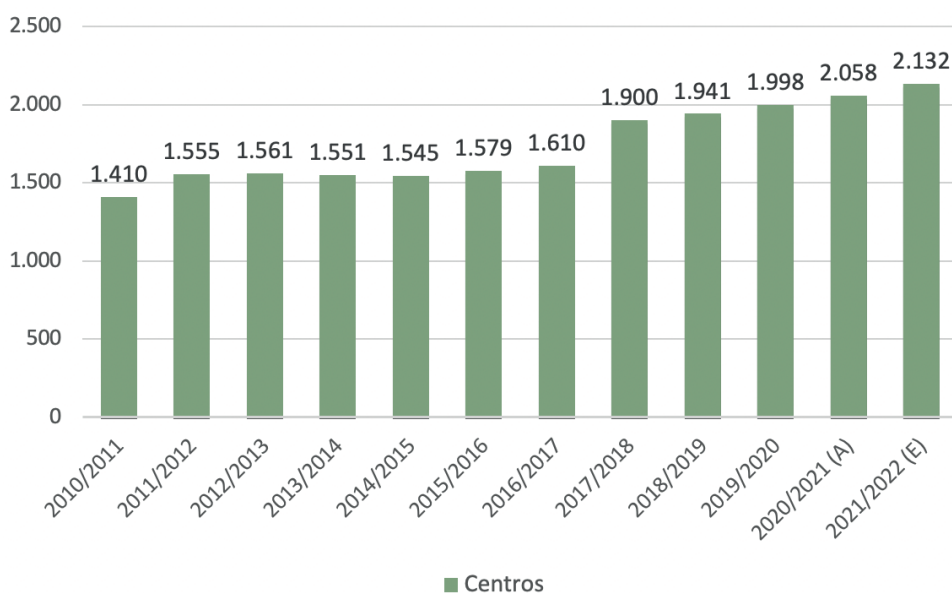
(1) Centros adheridos al Programa de ayuda a las familias para el fomento de la escolarización en el primer ciclo de la educación infantil en Andalucía.

(2) Centros con unidades y alumnado matriculado.

Fuente: Consejería de Educación y Deporte.

GRÁFICO 5

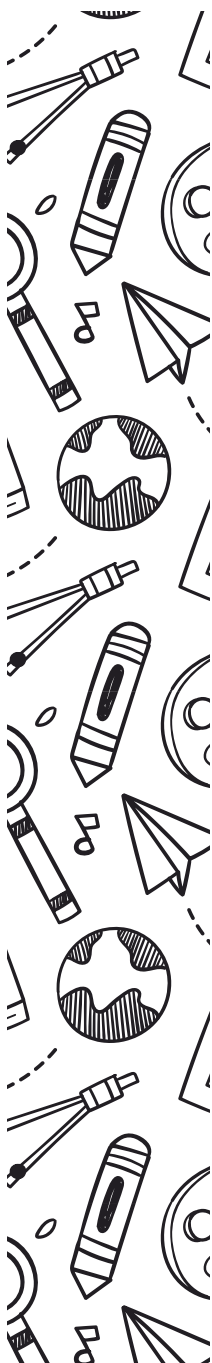
CENTROS DE PRIMER CICLO DE EDUCACIÓN INFANTIL DE TITULARIDAD DE LA JUNTA DE ANDALUCÍA Y CENTROS ADHERIDOS A LOS PROGRAMAS DE AYUDA A LAS FAMILIAS EN PRIMER CICLO DE EDUCACIÓN INFANTIL EN ANDALUCÍA.



A: Datos de avance (publicados en mayo de 2021).
 E: Datos estimativos.
 Fuente: Consejería de Educación y Deporte.

CUADRO 13

CENTROS Y PLAZAS DE PRIMER CICLO DE EDUCACIÓN INFANTIL DE TITULARIDAD DE LA JUNTA DE ANDALUCÍA Y CENTROS ADHERIDOS AL PROGRAMA DE AYUDA A LAS FAMILIAS PARA EL FOMENTO DE LA ESCOLARIZACIÓN EN EL PRIMER CICLO DE LA EDUCACIÓN INFANTIL EN ANDALUCÍA.
ESTIMACIÓN INICIO DE CURSO 2021 / 2022.



	CENTROS	PLAZAS
Centros públicos de titularidad de la Junta de Andalucía	171	12.398
Centros públicos de titularidad de otras administraciones públicas adheridos	545	37.674
Centros privados adheridos	1.416	73.518
TOTAL	2.132	123.590

Fuente: Consejería de Educación y Deporte.

CUADRO 14

EVOLUCIÓN DE LA TASA DE ESCOLARIZACIÓN EN EL PRIMER CICLO DE EDUCACIÓN INFANTIL EN ANDALUCÍA. (1)

CURSO	POBLACIÓN 0-3 AÑOS	ALUMNADO	TASA ESCOLARIZACIÓN %
2009/2010	283.640	79.002	27,85 %
2010/2011	277.945	87.956	31,65 %
2011/2012	265.231	93.387	35,21 %
2012/2013	260.491	93.349	35,84 %
2013/2014	251.442	94.683	37,66 %
2014/2015	243.469	94.816	38,94 %
2015/2016	238.406	95.649	40,12 %
2016/2017	236.018	99.463	42,14 %
2017/2018	229.432	104.846	45,70 %
2018/2019	226.819	104.803	46,21 %
2019/2020	229.213	105.067	45,84 %
2020/2021 (A)	218.345	89.602	41,04 %
2021/2022 (E)	208.113	103.467	49,72 %



(1) En el curso 2017/2018 comenzó a funcionar el Programa de ayuda a las familias en primer ciclo de educación infantil en Andalucía.

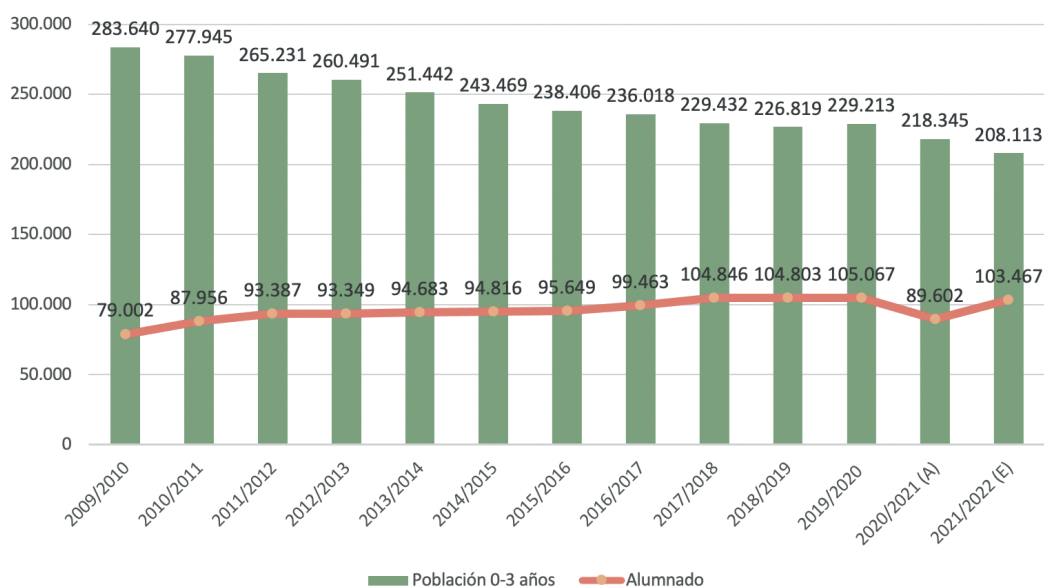
A: datos de avance (publicados en mayo de 2021).

E: datos estimativos.

Fuente: Consejería de Educación y Deporte. INE-Cifras de Población.

GRÁFICO 6

EVOLUCIÓN DE LA POBLACIÓN Y EL ALUMNADO EN EL PRIMER CICLO DE EDUCACIÓN INFANTIL EN ANDALUCÍA.



A: datos de avance (publicados en mayo de 2021).

E: datos estimativos.

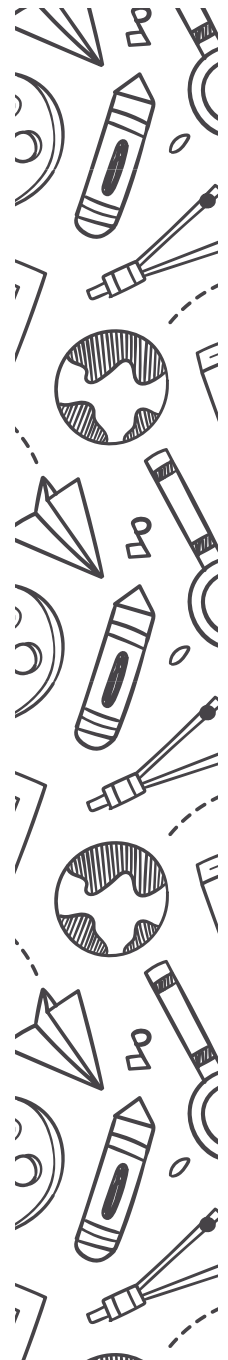
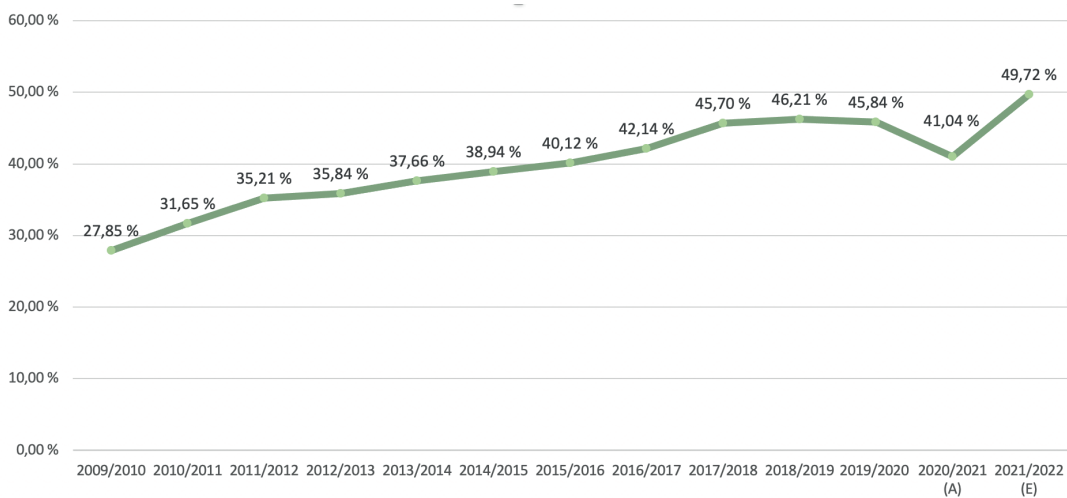
Fuente: Consejería de Educación y Deporte. INE-Cifras de población.



DATOS ESTADÍSTICOS PARA EL CURSO 2021/2022

GRÁFICO 7

EVOLUCIÓN DE LA TASA DE ESCOLARIZACIÓN EN EL PRIMER CICLO DE EDUCACIÓN INFANTIL EN ANDALUCÍA. (*)



(1) En el curso 2017/2018 comenzó a funcionar el Programa de ayuda a las familias en primer ciclo de educación infantil en Andalucía.

A: datos de avance (publicados en mayo de 2021).

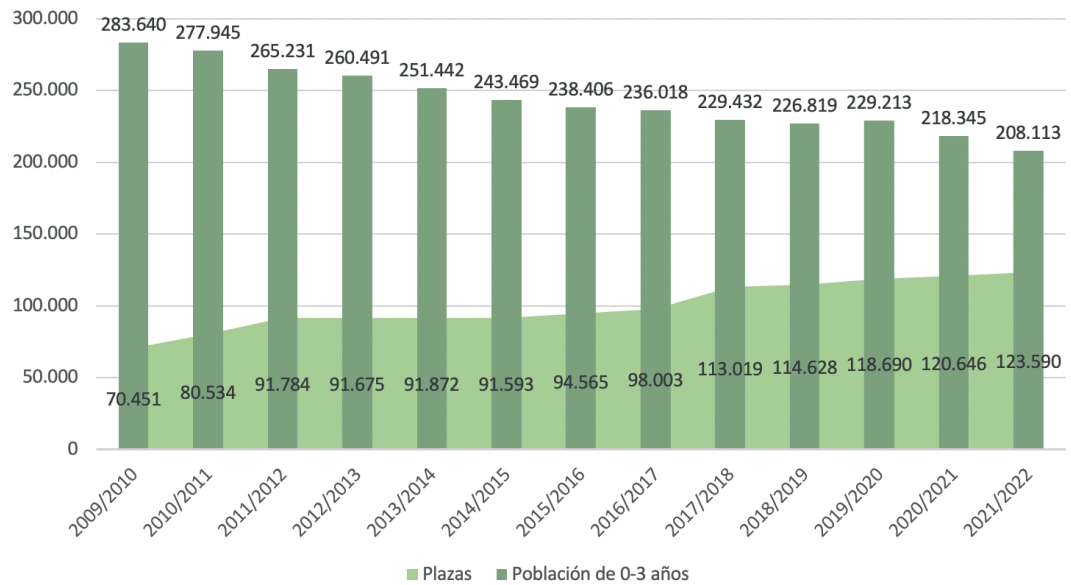
E: datos estimativos.

Fuente: Consejería de Educación y Deporte. INE-Cifras de población.



GRÁFICO 8

POBLACIÓN DE 0-3 AÑOS Y PLAZAS DE PRIMER CICLO DE EDUCACIÓN INFANTIL EN CENTROS DE TITULARIDAD DE LA JUNTA DE ANDALUCÍA Y EN CENTROS ADHERIDOS A LOS PROGRAMAS DE AYUDA A LAS FAMILIAS EN PRIMER CICLO DE EDUCACIÓN INFANTIL EN ANDALUCÍA.

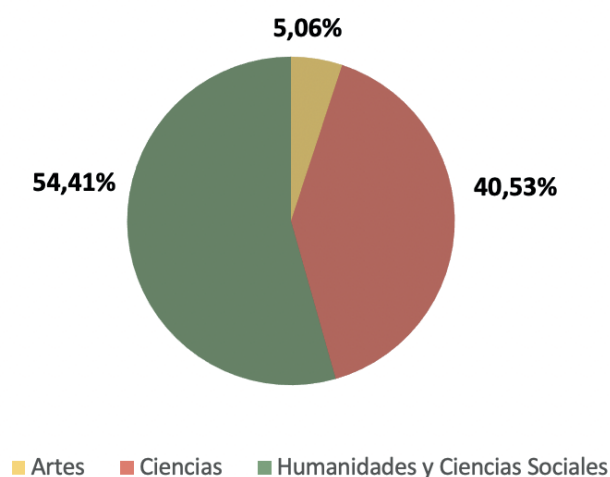


Fuente: Consejería de Educación y Deporte. INE-Cifras de población.

GRÁFICO 9

ALUMNADO DE BACHILLERATO POR MODALIDADES EN CENTROS PÚBLICOS DE ANDALUCÍA.

ESTIMACIÓN INICIO DE CURSO 2021 / 2022. (*)



(*) Los datos estimativos no tienen en cuenta los centros extranjeros por no pertenecer al Sistema Educativo Andaluz.
Fuente: Consejería de Educación y Deporte.



CUADRO 15

CICLOS DE FORMACIÓN PROFESIONAL EN ANDALUCÍA SOSTENIDOS CON FONDOS PÚBLICOS. OFERTA COMPLETA Y PARCIAL CURSO 2021 / 2022.

	CICLOS
Formación Profesional Básica	596
Programa FPB	56
Grado Medio (completa)	1.312
Grado Superior (completa)	1.078
Oferta Parcial	90
Cursos de especialización	62
TOTAL	3.194

Fuente: Consejería de Educación y Deporte.



CUADRO 16

EVOLUCIÓN DE LA FORMACIÓN PROFESIONAL DUAL EN ANDALUCÍA.



CURSO	PROYECTOS	ALUMNADO	CENTROS	EMPRESAS
2013/2014	12	207	10	87
2014/2015	41	536	26	273
2015/2016	110	1.512	76	1.053
2016/2017	194	2.293	120	1.543
2017/2018	321	4.451	168	2.832
2018/2019	408	6.118	203	3.282
2019/2020	528	8.349	259	5.988
2020/2021	580	8.924	267	7.574
2021/2022 E	664	9.157	298	7.217

E: Datos estimativos.
Fuente: Consejería de Educación y Deporte.

CUADRO 17

CENTROS Y PROYECTOS DE FORMACIÓN PROFESIONAL DUAL EN ANDALUCÍA POR TITULARIDAD. CURSO 2021 / 2022.



	PROYECTOS	CENTROS (1)
Público	401	214
Privado - concertado	193	
Privado	70	84

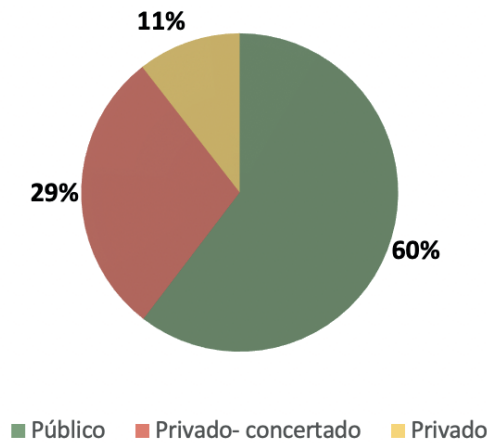
(1) El mismo centro privado puede tener proyectos de FP Dual concertados y no concertados.
Fuente: Consejería de Educación y Deporte.



DATOS ESTADÍSTICOS PARA EL CURSO 2021/2022

GRÁFICO 10

PROYECTOS DE FORMACIÓN PROFESIONAL DUAL EN ANDALUCÍA POR TITULARIDAD.

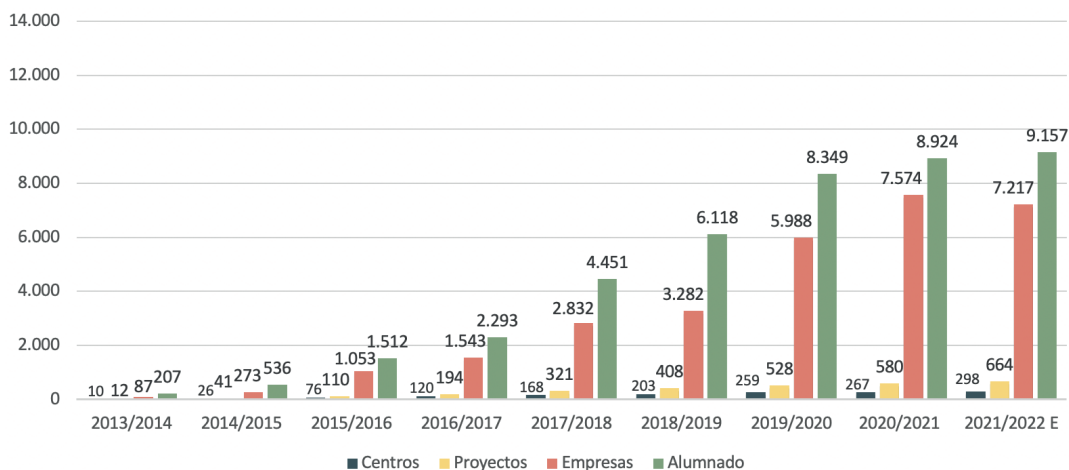


Fuente: Consejería de Educación y Deporte.



GRÁFICO 11

EVOLUCIÓN DE LA FORMACIÓN PROFESIONAL DUAL EN ANDALUCÍA.



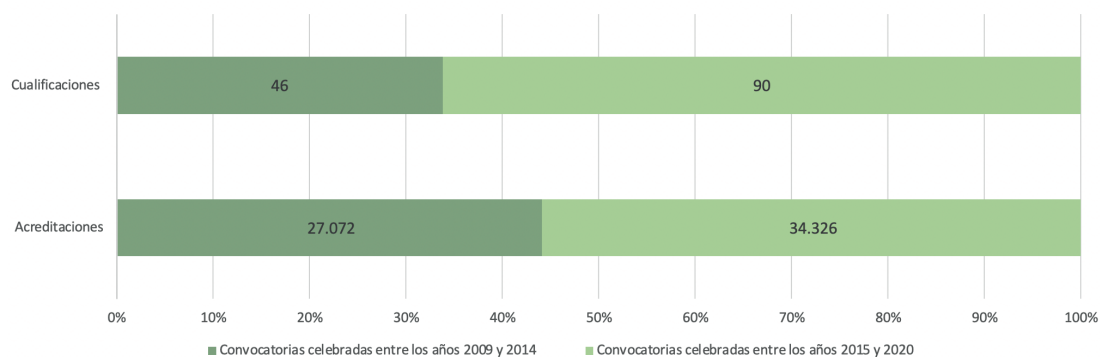
E: Estimativos.

Fuente: Consejería de Educación y Deporte.



GRÁFICO 12

EVOLUCIÓN DE LAS ACREDITACIONES REGISTRADAS EN EL SEPE Y CUALIFICACIONES OFERTADAS.



Fuente: Consejería de Educación y Deporte.

CUADRO 18

ALUMNADO EN EDUCACIÓN DE PERSONAS ADULTAS POR MODALIDAD EN ANDALUCÍA. ESTIMACIÓN INICIO DE CURSO 2021 / 2022.



	MODALIDAD PRESENCIAL	MODALIDAD SEMIPRESENCIAL O A DISTANCIA
Planes Educativos de Ed. Permanente	110.622	290
Educación Secundaria para Pers. Adultas	2.834	16.778

Fuente: Consejería de Educación y Deporte.

CUADRO 19 CENTROS DE EDUCACIÓN DE PERSONAS ADULTAS EN ANDALUCÍA. ESTIMACIÓN INICIO DE CURSO 2021 / 2022.

	NÚMERO DE CENTROS
Centros de Educación Permanente y sus Secciones (1)	671
Institutos Provinciales de Educación Permanente y sus Secciones	10
Institutos de Educación Secundaria	163

(1) Incluye los centros de educación permanente en recintos penitenciarios (CEPER y SEPER) y centros de educación permanente que atienden a personas en tratamiento en la red pública de atención a las adicciones (CEPER y SEPER).
Fuente: Consejería de Educación y Deporte.



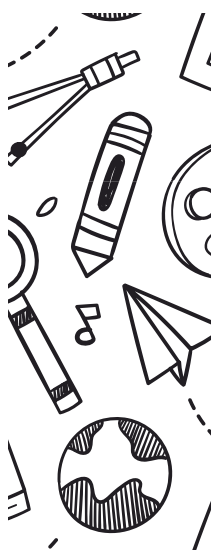
CUADRO 20 ALUMNADO DE ENSEÑANZAS EN RÉGIMEN ESPECIAL EN ANDALUCÍA. ESTIMACIÓN INICIO DE CURSO 2021 / 2022. (*)

	ALUMNADO
Música	31.106
Danza	4.163
Artes Plásticas y Diseño	5.741
Arte Dramático	943
Idiomas	48.713
Ens. Deportivas	1.690

(*) Los datos estimativos no tienen en cuenta las Enseñanzas No Regladas de Música y Danza.
Fuente: Consejería de Educación y Deporte.



CUADRO 21 CENTROS PÚBLICOS DE ENSEÑANZAS DE RÉGIMEN ESPECIAL EN ANDALUCÍA. ESTIMACIÓN INICIO DE CURSO 2021 / 2022. (*)



	NÚMERO
Conservatorios de música	76
Conservatorios de danza	7
Escuelas de arte	16
Escuelas de arte dramático	3
Escuelas oficiales de idiomas	52
Enseñanzas deportivas	1

Fuente: Consejería de Educación y Deporte.

CUADRO 22 OFERTA EN LA MODALIDAD A DISTANCIA EN ANDALUCÍA EN CENTROS PÚBLICOS. CURSO 2021 / 2022.



	PLAZAS (*)
Preparación pruebas de acceso a la Universidad	489
Preparación pruebas de acceso a Ciclos Formativos	540
Bachillerato	3.330
Educación Secundaria para personas adultas	1.050
Ciclos formativos (*)	37.620
Idiomas	1.780

(*) El concepto plaza equivale a las materias, ámbitos o módulos profesionales ofertados. El alumnado puede optar entre una o más de ellas.

Fuente: Consejería de Educación y Deporte.

DATOS ESTADÍSTICOS PARA EL CURSO 2021/2022

CUADRO 23 ALUMNADO DE LAS RESIDENCIAS ESCOLARES Y LAS ESCUELAS HOGAR EN ANDALUCÍA. CURSO 2021 / 2022.

	CENTROS	ALUMNADO			TOTAL
		E. OBLIGATORIA	E. POSTOBLIGATORIA	E. ESPECIAL	
Res. Escolares	36	1.350	2.929	16	4.295
Esc. Hogar	25	1.346	0	172	1.518
TOTAL	61	2.696	2.929	188	5.813

Fuente: Consejería de Educación y Deporte.



CUADRO 24 ALUMNADO USUARIO DE TRANSPORTE ESCOLAR GRATUITO EN ANDALUCÍA POR ENSEÑANZA. ESTIMACIÓN INICIO DE CURSO 2021 / 2022. (*)

	2021 / 2022 (E)	2020 / 2021
Ed. Infantil	6.570	7.333
Ed. Primaria	17.002	17.825
Ed. Especial	3.697	3.767
Ed. Secundaria	41.296	41.588
Post-obligatoria	25.155	25.733
TOTAL	93.720	96.246

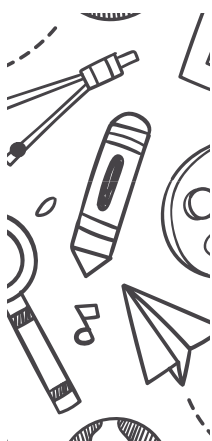
(*) No se tiene en cuenta al alumnado beneficiario de Ayudas al Transporte.

E: datos estimativos.

Fuente: Consejería de Educación y Deporte.



CUADRO 25 CENTROS PÚBLICOS QUE PRESTAN SERVICIOS COMPLEMENTARIOS A LA ENSEÑANZA EN ANDALUCÍA.

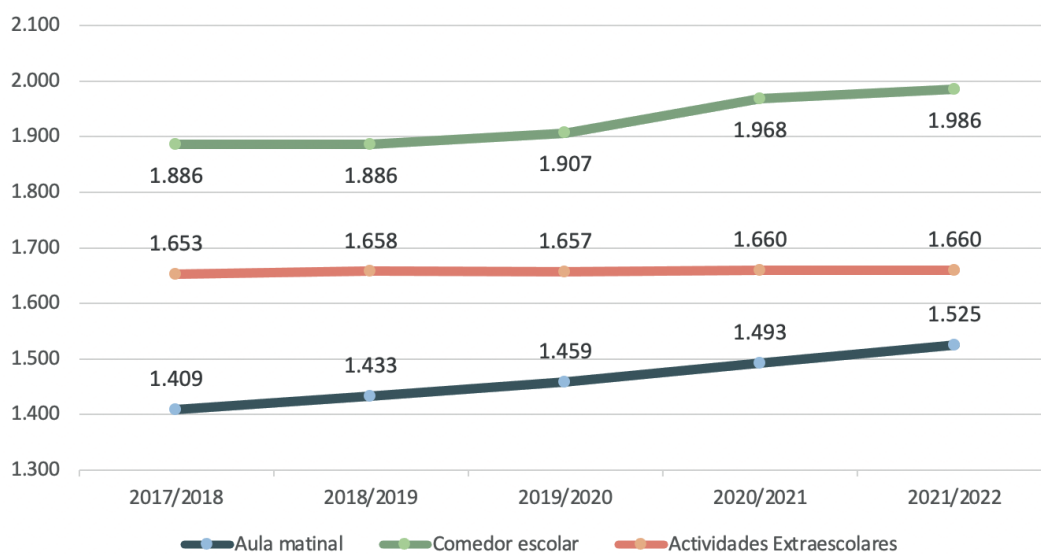


	2015 / 2016	2016 / 2017	2017 / 2018	2018 / 2019	2019 / 2020	2020 / 2021	2021 / 2022
Aula matinal	1.393	1.392	1.409	1.433	1.459	1.493	1.525
Comedor escolar	1.851	1.865	1.886	1.886	1.907	1.968	1.986
Actividades Extraescolares	1.647	1.649	1.653	1.658	1.657	1.660	1.660
Centros con uno o más servicios autorizados	2.196	2.196	2.207	2.225	2.239	2.262	2.274

No contabiliza a los centros de educación infantil de primer ciclo.
Fuente: Consejería de Educación y Deporte.

GRÁFICO 13

CENTROS PÚBLICOS QUE PRESTAN SERVICIOS COMPLEMENTARIOS A LA ENSEÑANZA EN ANDALUCÍA. (*)



(*) No contabiliza a los centros de educación infantil de primer ciclo.
Fuente: Consejería de Educación y Deporte.

CUADRO 26 PORCENTAJE DE CENTROS PÚBLICOS QUE PRESTAN SERVICIOS COMPLEMENTARIOS A LA ENSEÑANZA EN ANDALUCÍA. (*)

	2021 / 2022	2020 / 2021
Aula matinal	72,34	70,69
Comedor escolar	66,58	65,97
Actividades Extraescolares	55,65	55,65

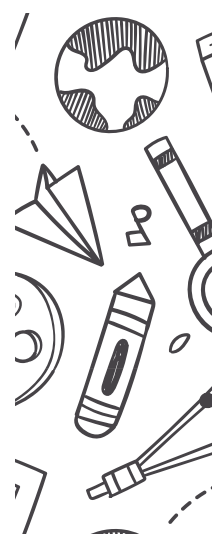
(*) Se calcula sobre el total de centros con enseñanzas susceptibles de prestar servicios complementarios. No contabiliza a los centros de educación infantil de primer ciclo.
Fuente: Consejería de Educación y Deporte.



CUADRO 27 USUARIOS DE SERVICIOS COMPLEMENTARIOS A LA ENSEÑANZA EN CENTROS PÚBLICOS DE ANDALUCÍA POR TIPO DE SERVICIO.

CURSO	AULA MATINAL	COMEDOR ESCOLAR	ACTIVIDADES EXTRAESCOLARES
2020/2021	118.223	206.200	78.161
2021/2022 (E)	116.310	195.057	72.000

E: Estimativos.
Fuente: Consejería de Educación y Deporte.



CUADRO 28 PERCEPTORES DE BECAS Y AYUDAS AL ESTUDIO DE LA CONSEJERÍA DE EDUCACIÓN Y DEPORTE.



	2020 / 2021	2019 / 2020
Beca 6000, BASO y Beca Adriano	9.056	9.303
Ayudas individualizadas para el Transporte Escolar (AITE)	10.455	7.934
Ayudas por desplazamiento FCT y FP Dual	3.231	754

Fuente: Consejería de Educación y Deporte.

CUADRO 29 CENTROS BILINGÜES EN ANDALUCÍA.



CURSO	PÚBLICOS	PRIVADOS-CONCERTADOS	PRIVADOS	TOTAL
2008/2009	519	0	0	519
2009/2010	694	0	0	694
2010/2011	762	0	0	762
2011/2012	805	0	0	805
2012/2013	824	143	26	993
2013/2014	853	179	28	1.060
2014/2015	918	235	33	1.186
2015/2016	950	274	36	1.260
2016/2017	1.052	314	40	1.406
2017/2018	1.079	335	40	1.454
2018/2019	1.124	347	40	1.511
2019/2020	1.161	356	40	1.557
2020/2021	1.192	356	40	1.588
2021/2022	1.226	362	41	1.629

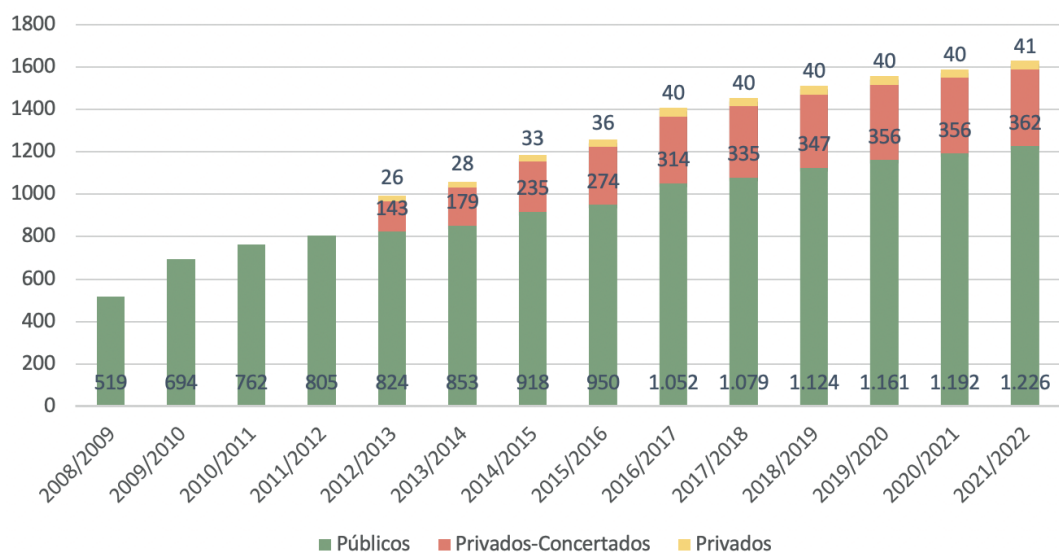
Fuente: Consejería de Educación y Deporte.



DATOS ESTADÍSTICOS PARA EL CURSO 2021/2022

GRÁFICO 14

CENTROS BILINGÜES EN ANDALUCÍA.



Fuente: Consejería de Educación y Deporte.



CUADRO 30

CENTROS BILINGÜES PÚBLICOS EN ANDALUCÍA POR IDIOMA. CURSO 2021 / 2022.

IDIOMA	2021 / 2022	2020 / 2021
Inglés	1.138	1.104
Plurilingüe inglés/francés	15	15
Francés	26	26
Plurilingüe francés/inglés	34	34
Alemán	12	12
Plurilingüe inglés/alemán	1	1
TOTAL	1.226	1.192

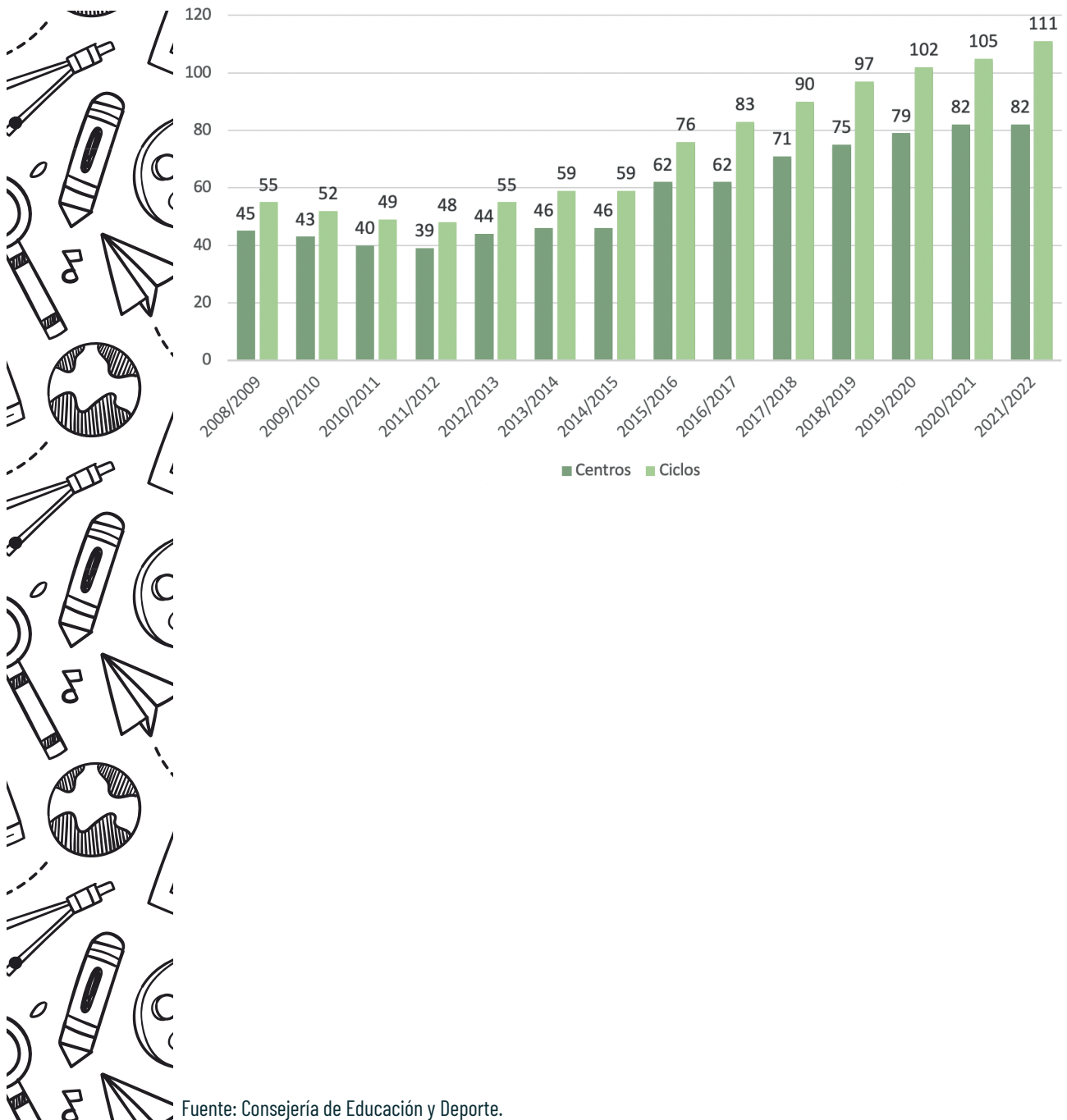
Fuente: Consejería de Educación y Deporte.





GRÁFICO 15

CICLOS DE FP BILINGÜES Y CENTROS QUE LOS OFERTAN, SOSTENIDOS CON FONDOS PÚBLICOS, EN ANDALUCÍA.

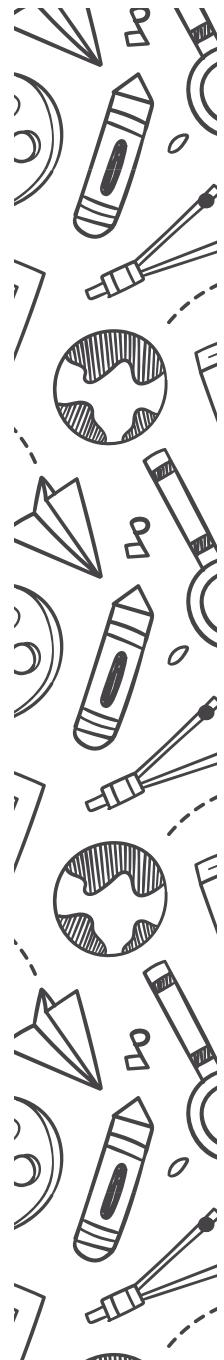
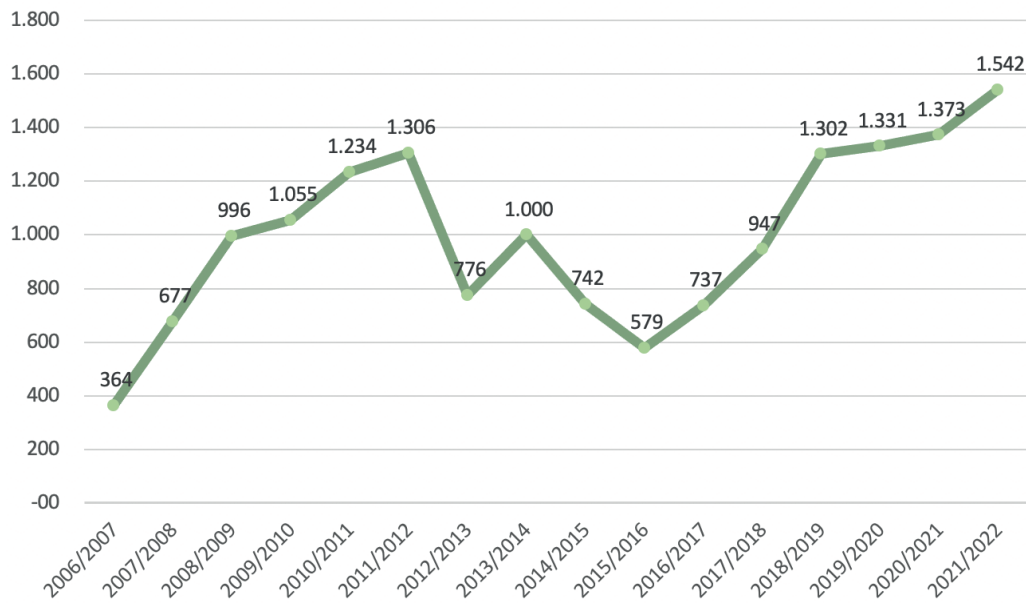




DATOS ESTADÍSTICOS PARA EL CURSO 2021/2022

GRÁFICO 16

EVOLUCIÓN DEL NÚMERO DE AUXILIARES DE CONVERSACIÓN.



Fuente: Consejería de Educación y Deporte.

CUADRO 31

MOVILIDAD DEL ALUMNADO Y LOS DOCENTES ANDALUCES. CURSO 2021 / 2022.



Intercambios escolares con centros educativos de otros países (IES).	Centros andaluces	48
	Alumnado andaluz	720
	Docentes andaluces	96
Programa de movilidad individual del alumnado con reciprocidad Picasso Mob (Francia).	Centros andaluces	45
	Centros franceses	42
	Alumnado (*)	428
Programa de Inmersión Lingüística del Alumnado en campamentos de inmersión lingüística (6º primaria y 2º ESO).	Grupos	42
	Alumnado andaluz	1.050
Programa "Puesto por puesto". Intercambio docente (Francia).	Docentes andaluces	2
	Docentes franceses	2

(*) Alumnado de Andalucía y Francia.
Fuente: Consejería de Educación y Deporte.

CUADRO 32 PROGRAMAS DE COLABORACIÓN PARA LA ENSEÑANZA DE LENGUAS Y CULTURAS EXTRANJERAS.

PROGRAMA		2021 / 2022	2020 / 2021	2019 / 2020
Programa José Saramago de Enseñanza de portugués.	Centros públicos	10	10	8
	Alumnado	1.277 (E)	1.192	1.147
Programa Escuelas Bilingües e Interculturales de Frontera (España-Portugal).	Centros públicos	2	2	
Programa de difusión de la lengua y cultura chinas.	Centros públicos	42	37	35
	Profesorado de origen chino	37	31	28
	Alumnado	3.550 (E)	3.445	3.671
Centros LabelFrancÉducation.	Centros públicos	32	27	23
Programa Aula Bilingüe en Formación Profesional (1).	Unidades	92	–	–



(1) En colaboración con la Admón Gral. Del Estado el programa comienza a funcionar en el curso 2021/2022.
E: Datos Estimativos.
Fuente: Consejería de Educación y Deporte.

CUADRO 33 PROGRAMAS INTERNACIONALES DE BACHILLERATO EN CENTROS PÚBLICOS ANDALUCES .



		2021 / 2022	2020 / 2021	2019 / 2020
Programa Bachiller-Baccalauréat (francés).	Centros públicos	8	8	8
	Alumnado	408	384	408
Centros en la Red Andaluza de Bachillerato Internacional.	Centros públicos	8	8	1
	Alumnado	431	217	40

Fuente: Consejería de Educación y Deporte.

CUADRO 34 OFERTA DE PLAZAS POR IDIOMAS DE LAS ESCUELAS OFICIALES DE IDIOMAS DE ANDALUCÍA.



IDIOMA	2021 / 2022	2020 / 2021
Alemán	6.585	6.555
Árabe	940	970
Chino	425	350
Español	1.270	1.085
Francés	14.480	13.885
Griego moderno	140	140
Inglés	42.275	41.345
Italiano	1.920	1.890
Japonés	170	170
Ruso	140	140
Portugués	455	400
TOTAL	68.800	66.930

Fuente: Consejería de Educación y Deporte.

DATOS ESTADÍSTICOS PARA EL CURSO 2021/2022

CUADRO 35 CENTROS PÚBLICOS, DOCENTES Y ALUMNADO PARTICIPANTE EN PROGRAMAS PARA LA INNOVACIÓN EDUCATIVA, POR ÁMBITO, EN ANDALUCÍA. CURSO 2021 / 2022.

ÁMBITO	PROGRAMA	CENTROS	PROFESORADO	ALUMNADO
Comunicación Lingüística	PLC- ComunicA	610	16.509	217.721
Cultura Emprendedora	Innacia	340	7.482	75.860
Educación Ambiental	Aldea	834	22.252	271.800
Hábitos de Vida Saludable	Hábitos de Vida Saludable	2.814	78.583	904.594
Programas Culturales	Vivir y sentir el Patrimonio	325	8.386	99.685
	AulaDcine	342	7.916	109.550
	AulaDjaque	370	5.379	83.852
		5.635	146.507	1.763.062

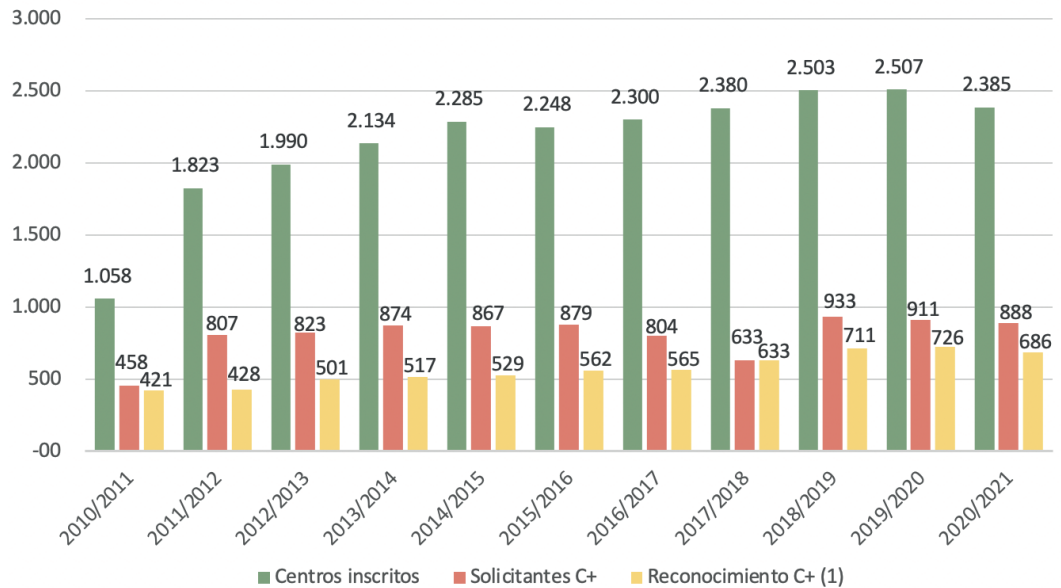
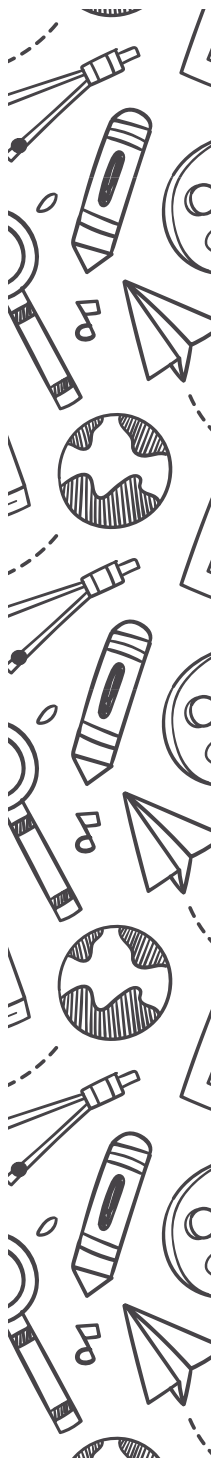


Fuente: Consejería de Educación y Deporte.



GRÁFICO 17

CENTROS INSCRITOS EN LA RED ANDALUZA "ESCUELA: ESPACIO DE PAZ".



Fuente: Consejería de Educación y Deporte.

CUADRO 36 PROGRAMAS DE ATENCIÓN A LA DIVERSIDAD PARA LA INCLUSIÓN EDUCATIVA.

		2021 / 2022	2020 / 2021
Programa Refuerzo, Orientación y Apoyo (PROA Andalucía)	Centros (E)	1.788	1.464
	Alumnado (E)	63.958	41.313
Programa Refuerzo Educativo en periodo estival	Centros (E)	234	219
	Docentes (E)	1.181	1.125
	Alumnado (E)	9.357	8.912
Programa Impulsa	Centros (E)	650	541
	Docentes (E)	8.414	8.014
	Alumnado (E)	89.922	85.640
Programa Profundiza Andalucía	Centros (E)	350	256
Programa PROA + (1)	Docentes	–	408
Nuevo Programa PROA + (2)	Centros (E)	650	–
Unidades de acompañamiento y orientación personal (2)	Docentes (E)	153	–
Red Andaluza de Comunidades de Aprendizaje	Centros	159	151
Programa de Acompañamiento Lingüístico para Alumnado Inmigrante (PALI)	Centros	123	123
	Docentes	68	68
	Mentores	76	102
	Alumnado	1.087	1.087
Programa de Acompañamiento Escolar en Lengua Extranjera (PALE)	Centros	450	269
	Grupos	450	421
	Alumnado	4.364	3.826
Programa de Lengua Árabe y Cultura Marroquí (PLACM)	Centros	113	113
	Docentes	30	30
	Alumnado	2.765	2.597
Programa de Lengua, Cultura y Civilización Rumana (PLCCR)	Centros	30	30
	Docentes	6	6
	Alumnado	664	638
Aulas Temporales de Adaptación Lingüística (ATAL)	Centros	739	631
	Docentes	198	198
	Alumnado	5.052	5.160



(1) Hasta el curso 2020/2021. (2) A partir del curso 2020/2021. Fuente: Consejería de Educación y Deporte.

CUADRO 37 PROGRAMA ESCUELAS DEPORTIVAS.



IDIOMA	2021 / 2022	2020 / 2021
Escuelas Deportivas (centros públicos que desarrollan el programa).	1.180	1.165
Escuelas Deportivas (n.º de talleres).	2.557	2.556

Fuente: Consejería de Educación y Deporte.

CUADRO 38 MEJORAS DE LAS INFRAESTRUCTURAS EDUCATIVAS DE TITULARIDAD DE LA JUNTA DE ANDALUCÍA. AÑO 2021.

Obras finalizadas o con previsión de finalización para el curso 2021/2022. (1)	590
Centros nuevos y sustituciones.	9
Ampliaciones y adaptaciones de centros.	43
Obras de reforma, mejoras y modernizaciones.	538
Alumnado en centros objeto de actuaciones.	233.576
Inversión prevista (millones de euros). (2)	94.47



(1) Obras finalizadas en 2021 o que están previstas que finalicen antes del 31/12/2021.

(2) Coste total de las actuaciones finalizadas o con finalización prevista en 2021.

Fuente: Consejería de Educación y Deporte.

CUADRO 39 ACTUACIONES EN MATERIA DE EQUIPAMIENTO PARA CENTROS DE TITULARIDAD DE LA JUNTA DE ANDALUCÍA. CURSO 2021 / 2022.



Centros docentes que se dotan de equipamiento. (1)	3.562
Por escolarización, mobiliario y material escolar.	483
Por obras y reposición.	3.537
Inversión prevista en distribuciones (millones de euros).	40,17

(1) Un centro puede recibir equipamiento por escolarización, mobiliario y material escolar, y también por obras y reposición.
Fuente: Consejería de Educación y Deporte.

CUADRO 40 TECNOLOGÍAS DE LA INFORMACIÓN EN LAS AULAS. CONSEJERÍA DE EDUCACIÓN Y DEPORTE. CURSO 2021/2022.

	UNIDADES (1)
Adquisición y Distribución paneles digitales interactivos.	1.029
Adquisición y Distribución ordenadores sobremesa.	14.650
Adquisición y Distribución impresoras.	462
Adquisición y Distribución portátiles (Apoyo Tecnológico).	3.668
Distribución ordenadores sobremesa (zonas administrativas y unidades específicas de educación especial).	315
Distribución impresoras (zonas administrativas).	52
	INVERSIÓN
Distribución de las adquisiciones (millones de euros).	7,02
Servicios de Mantenimiento y atención digital (millones de euros).	2,67
Ayudas técnicas TIC para alumnado con NEE (millones de euros).	0,14



(1) Unidades estimadas de distribución. La adquisición de un equipamiento durante un curso no implica su distribución en el mismo.

Fuente: Consejería de Educación y Deporte.

CUADRO 41

EVOLUCIÓN DE LAS AULAS PREFABRICADAS EN CENTROS EDUCATIVOS PÚBLICOS DE ANDALUCÍA.



AULAS PREFABRICADAS	
2009/2010	424
2010/2011	369
2011/2012	362
2012/2013	373
2013/2014	358
2014/2015	359
2015/2016	352
2016/2017	302
2017/2018	269
2018/2019	241
2019/2020	241
2020/2021	251
2021/2022 (1)	260

(1) A fecha de inicio de curso.
Fuente: Consejería de Educación y Deporte.





Junta de Andalucía
Consejería de Educación y Deporte